



catálogo de productos

nº.47

■ Filtros de color y corrección2
■ Suelos de danza6
■ Máquinas y fluidos de humo9
■ Gobos y equipamiento de proyección11
■ Equipamiento y accesorios de iluminación16
■ Revestimiento y pintura escénica24
■ Productos escénicos para teatro, cine y video29
■ Maquillaje profesional Rosco Ben Nye43



* Los productos que están en liquidación estarán descatalogados una vez fuera de stock.
Para más información póngase en contacto con Rosco.

■ Supergel

El más duradero de todos los filtros existentes en el mundo. Supergel cuenta con una gama completa de colores y productos de difusión únicos.

Los colores están desarrollados a partir de toda la paleta de colores y se van añadiendo colores nuevos continuamente para satisfacer las nuevas necesidades de los diseñadores. La base del cuerpo de policarbonato coloreado fija el color, minimizando el degradado con lámparas calientes y tiene la más alta clasificación de todos los filtros en el cumplimiento de las normativas internacionales de no inflamabilidad. Para una lista detallada, consulte el muestrario o el sitio web de Rosco.



Supergel hojas 50cm x 61cm
Supergel rolls 61cm x 7,62m

■ E-Colour+

Una completa gama de filtros de color y corrección europeos basada en el sistema Cinemoid™. Para una lista detallada de colores, difusores y materiales de reflexión, consulte el muestrario E-Colour+ o el sitio web de Rosco.



E-Colour+ hojas 53cm x 61cm y 53cm x 1,22m
E-Colour+ rollos 1,22m x 7,62m

■ Cinegel

La gama de filtros y colores galardonada con el Premio de la Academia®, Cinegel, incluye filtros difusores, reflectores y la selección Storaro y CalColor. Para una lista detallada de productos, consulte el muestrario Cinegel o el sitio web de Rosco.



Cinegel rollos 1,22m x 7,62m

■ Roscolux

Un filtro muy consolidado y ampliamente utilizado, desarrollado para el mercado estadounidense, pero en stock de Rosco a nivel mundial, que incluye filtros de corrección y la colección de filtros CalColor, para diseñadores de teatro y televisión.



Roscolux rollos 1,22m x 7,62m

FILTROS PROTECTORES

■ Thermashield

Al utilizarse en combinación con los filtros de color, Thermashield evita que los filtros de color absorban energía IR y se calienten, logrando así que los filtros duren mucho más tiempo. Para una máxima eficacia, debe dejarse un espacio de aire de 2,5cm entre Thermashield y el filtro de color.

Thermashield 50cm x 61cm

Thermashield 30cm x 30cm

Thermashield 1,22m x 1,22m

■ Super Heat Shield™

El filtro anticalórico Super Heat Shield es un plástico resistente al calor que actúa como barrera, bloqueando el calor del aparato. Para una máxima eficacia, debe dejarse un espacio de aire de 2,5cm entre Super Heat Shield y el filtro de color.

Super Heat Shield 50cm x 61cm hojas

Super Heat Shield 61cm x 7,62m rollo

Super Heat Shield 61cm X 15,24m rollo

Super Heat Shield 1,22m x 7,62m rollo

■ UV Filter™

El filtro UV de Rosco prolonga considerablemente la vida de su filtro de color absorbiendo la energía ultravioleta perjudicial que puede degradar el tinte de forma prematura.

UV Filter 50cm x 61cm hojas

UV Filter 61cm x 15m rollo

UV Filter 1,22m x 7,62m rollo

■ Portafiltras de seguridad™

Para utilizar con los filtros Supergel, Roscolux, Cinegel y E-Colour+. Fabricado con PRF, una lámina de fibra ignífuga aprobada por Underwriter's Laboratories. El material permanece fresco para poder manipularlo con seguridad y tiene una clasificación de inflamabilidad de 94 V-0 según la norma UL94

Tamaño Filtro	Tamaño Lente
10,79cm	8,41 cm
19,05cm	14,92cm
24,76cm	19,69cm
11,43cm	9,53cm
15,87cm	12,70cm

■ OPTI-FLECS

OPTI-FLECS ofrece todo un conjunto de opciones para ocuparse de los aspectos más problemáticos de la iluminación con LED.

Disponibles en 21 difusores y colores estándar, estos filtros semi-rígidos ofrecen una solución de filtro duradera y reutilizable, que se puede insertar en multitud de luminarias LED utilizadas en escenarios, estudios de TV, producciones cinematográficas y televisivas y en instalaciones arquitectónicas.

Nº.	Color
9101	Smoothing Frost
9106	Powder Frost
9116	Double Hamburg Frost
9121	Silk
9201	Soft Pink Tint
9206	Soft Rouge
9211	Soft Amber
9216	ND Frost
9301	Barely Minus Green
9306	1/4 Minus Green
9311	1/2 Minus Green
9316	Rouge
9321	Blushed
9326	Barely Bronze
9331	Warm Bronzer
9406	Bastard Amber
9411	1/4CTO
9416	1/2CTO
9421	Golden Bronzer
9501	.3ND
9506	.6ND



Tamaño	Sufijo
30cm x 30cm hojas	1030
60cm x 60cm hojas	1060

Hay disponibles diferentes opciones para personalizar el color y el tamaño de los OPTI-FLECS, y adaptarlos de este modo a los requisitos de su proyecto.

Mostrario OPTI-FLECS

Contiene una muestra de 7,62cm x 12,70cm de cada filtro de OPTI-FLECS.

■ Limpia lentes

La elección de los profesionales durante más de 50 años. Especialmente diseñado para limpiar lentes, espejos, reflectores, filtros de vidrio y dicroicos, y otras ópticas de buena calidad.

Lens Cleaner 60ml envase gotero

Lens Cleaner 237ml en spray

Lens Cleaner 473ml caja de 6

■ Lens tissue

Toallita de microfibras, ligera, desechable y de calidad superior para limpieza de las lentes, filtros y sistemas ópticos.

Lens Tissue librito de 10cm x 15cm

■ Filtros dicroicos Permacolor

Los filtros de vidrio dicroicos Permacolor de Rosco son la perfecta elección para los diseñadores que necesiten filtros de larga duración y alta calidad. Permacolor resiste el calor de las lámparas de alta temperatura, como lámparas MR16, de haluro metálico y de tungsteno de alta potencia, y es ideal para utilizar en instalaciones permanentes.

La gama de colores estándar de Rosco incluye colores brillantes saturados, normalmente propensos al degradado prematuro en filtros de plástico, además de una selección de colores claros y colores destacados seleccionados por los diseñadores arquitectónicos más influyentes de todo el mundo.

Color	Nº.	Color	Nº.
Bastard Amber	31002	Lilac	31055
Amber Blush	31018	Lavender 57	31057
Bright Straw	31012	Indigo	31059
Goldenrod	31013	Booster Blue	31062
Yellow	35200	Mediterranean Blue	31065
Amber	35401	Sea Blue	35700
Victorian Gold	33114	Cyan	35590
Medium Orange	35600	Light Green Blue	31076
Orange	35900	Sky Blue	35400
Flame Red	36100	Light Blue Green	35100
Primary Red	36500	Primary Blue	31080
Light Pink	31033	Medium Red Blue	34600
Pale Pink	31337	Deep Purple	34200
Medium Pink	34758	Peacock Blue	31073
Hot Pink	34630	Turquoise	34853
Deep Magenta	34763	Gaslight Green	33388
Vivid Magenta	34640	Industrial Green	31086
Lavender	34965	Light Yellow Green	34959
Mauve	31050	Fern Green	35156
Purple Fusion	31048	Primary Green	34954
Lavender Accent	31054		

Color	Nº.	Color	Nº.
Difusor Blanco	33026	ND .15	43415
Bloqueador IR/UV	38000	½ Minus Green	43313
Bloqueador UV	34000	¼ Minus Green	43314
CTO	43407	⅓ Minus Green	43318
¾ CTO	43411	CTB	43202
½ CTO	43408	¾ CTB	43203
¼ CTO	43409	½ CTB	43204
⅓ CTO	43410	¼ CTB	43208
ND .6	43403	Double Coated	
ND .3	43402	UV Pass	33660

Tamaño
50,8mm x 50,8mm
49,5 mm redondo
133 mm redondo
160 mm redondo
209 mm redondo

Se pueden realizar tamaños a medida, llame para más información.

■ Portafiltros Permacolor

(Incluye rejilla de seguridad)

Portafiltros Permacolor 15,9cm (para tamaño estándar de 13,3cm)

Portafiltros Permacolor 19,05 m x 19,05cm (para tamaño estándar de 16cm)

Portafiltros Permacolor 25,4cm x 25,4cm (para tamaño estándar de 20,96cm)

Kit de filtros

Una gama de kits de filtros de tamaño 30cm x 30cm que sdisenada para controlar las fuentes de luz utilizadas en cinematografía, fotografía y producciones de video.



Kit de filtros para iluminación de fotografía

Los filtros de iluminación esenciales para equilibrar y componer la luz para la fotografía incluyen: CTOs, CTBs, Densidades neutras y una variedad de colores y efectos.

Kit de filtros para iluminación de fotografía

Kit de filtros belleza

Una selección de filtros de color sutiles, seleccionados manualmente por fotógrafos de moda para embellecer, suavizar y mejorar los tonos de piel.

Kit de filtros belleza

Kit de filtros Digital After Dark®

Una colección de filtros de iluminación para crear fotografías nocturnas y fisiogramas.

Kit de filtros Digital After Dark®

Kit de filtros CalColor™

El sistema de filtros de iluminación calibrado Rosco, ganador de un Premio de la Academia® produce colores primarios y secundarios para mejorar su composición.

Kit de filtros CalColor™

Kit de filtros de corrección de color

Un juego de filtros especializados para equilibrar fuentes de luz comunes en una toma, incluyendo CTO's, CTB's, Plus-greens y Minusgreens.

Kit de filtros de corrección de color

Kit de filtros de difusión

Una colección de materiales que afectan al carácter, a la forma y a la calidad de la luz y de las sombras de una composición.

Kit de filtros de difusión

Kit filtros de efectos de color

Un surtido de los filtros de colores más populares para crear una gran variedad de efectos de iluminación habituales.

Kit de filtros de efectos de color

Kit de muestras de filtros Cinegel

Una selección de la línea Cinegel de Rosco, ganadora de un Premio de la Academia, que incluye una gama de filtros de corrección de color para equilibrar las fuentes de luz comunes, y difusores para suavizar las sombras o alterar la dirección y la dispersión del haz.

Kit de muestras de filtros Cinegel

Flash Packs

Una gama de packs de filtros diseñada para adaptarse a los estrobos, para que los fotógrafos añadan matices vibrantes y tintes sutiles de color a sus fotografías.

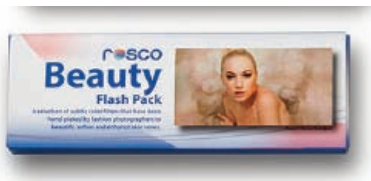
Cada Flash Pack contiene por lo menos 55 filtros de tamaño 38,1 mm x 139,7 mm - perfecto para cubrir cualquier Speedlight.



La Colección Strobist™

La colección esencial de filtros de luz, recomendada por David Hobby y strobist.com, para equilibrar y componer la iluminación para la fotografía.

La Colección Strobist™



Flash Pack Belleza

Una selección de filtros de color sutiles, seleccionados manualmente por fotógrafos de moda para embellecer, suavizar y mejorar los tonos de piel.

Flash pack Belleza



Flash Pack Digital After Dark®

Una colección de filtros de luz colorados para crear fotografías nocturnas dramáticas, seleccionados por Kevin Adams, fundador del blog "Digital After Dark®".

Digital After Dark® Flash Pack



Flash Pack CalColor™

Dos unidades de cada filtro CalColor - sistema de filtros de colores primarios y secundarios para que los fotógrafos puedan controlar el color de sus luces con precisión.

CalColor™ Flash Pack

Vainas para tubos fluorescentes™

Para un control sencillo y económico de la luz fluorescente, las vainas para tubos fluorescentes Roscosleeves pueden incorporarse en cualquier filtro de color Rosco - (o en una combinación de colores) Supergel, Cinegel, E-Colour+ y GamColor. No recomendamos utilizarlo con lámparas de potencia alta ni muy alta. Las fundas T5 y T8 vienen con filtro UV además del color seleccionado.

- T5 x 0,61m
- T8 x 0,61m
- T12 x 0,61m
- T5 x 0,91m
- T8 x 0,91m
- T12 x 0,91m
- T5 x 1,22m
- T8 x 1,22m
- T12 x 1,22m
- T5 x 1,52m
- T8 x 1,52m
- T8 x 2,44m
- T12 x 2,44m

ChromaSleeves

ChromaSleeves son vainas de policarbonato extruido con cuerpo coloreado, con un absorbente de rayos UV añadido para evitar el degradado prematuro del color. Disponible en siete colores estándar. No recomendamos utilizarlo con lámparas de potencia alta ni muy alta.

Royal Blue
Green
Ruby Red
Purple

Pink
Yellow
Amber

Vainas Quick Color



Este producto de "solo gelatina" es un tubo plano soldado de un filtro de color Rosco, fabricado en cualquiera de los colores de cualquiera de las líneas de filtros Rosco. Las vainas T5 y T8 vienen de serie con filtro UV. Plegada para facilitar el transporte y almacenaje, la funda se abre con un soplo, como un sobre, para deslizarla sobre un tubo fluorescente estándar. No recomendamos utilizarlo con lámparas de potencia alta ni muy alta.

- T5 x 0,61m
- T8 x 0,61m
- T12 x 0,61m
- T5 x 0,91m
- T8 x 0,91m
- T12 x 0,91m
- T5 x 1,22m
- T8 x 1,22m
- T12 x 1,22m
- T5 x 1,52m
- T8 x 1,52m
- T12 x 1,52m

Por favor, al realizar el pedido especifique el color del filtro Rosco.

■ Dance Floor

El Dance Floor de Rosco es ligero (2,85kg/ml) y reversible, con una cara de color negro y la otra de su elección entre blanco o gris. El grosor del suelo es de 1,2mm, la anchura es de 1,6m y se vende por metros lineales o en rollos completos de 40 m de longitud.

Negro/Gris 1,60m x metros lineales

Negro/Gris 1,60m x 40m

Negro/Banco 1,60m x metros lineales

Negro/Blanco 1,60m x 40m

Suelo Chroma Azul/Verde 1,60m x 40m



■ Adagio™

La duradera superficie de Adagio puede resistir el claqué y otros estilos de danza con calzado duro, mientras que es lo suficientemente elástico para el ballet y los estilos de danza moderna. Como Adagio es estable dimensionalmente, es apto para instalaciones permanentes o semipermanentes. 3,48kg/ml/108kg por rollo. El grosor del suelo es de 1,5 mm, la anchura es de 1,6 m y se vende por metros o en rollos completos de 31 m de longitud.

Negro 1,6m x metros lineales

Negro 1,6m x 31m

Gris 1,6m x metros lineales

Gris 1,6m x 31m

■ Adagio™ Tour

Adagio Tour se coloca rápidamente y ofrece la misma superficie versátil que Adagio. Adagio Tour pesa sólo 2,35kg/ml por pie, así que, como su nombre indica, es excelente para compañías de danza en gira. El grosor del suelo es de 1 mm, la anchura es de 1,6 m y se vende por metros lineales o en rollos completos de 31 m de longitud.

Negro 1,60m x metros lineales

Negro 1,60m x 31m

Gris 1,60m x metros lineales

Gris 1,60m x 31m

■ Arabesque™

El Arabesque es un suelo mu económico. Con un grosor de 2 mm, el Arabesque ofrece una durabilidad ideal para los estilos de danza como el claqué, la danza irlandesa y el flamenco. Arabesque está disponible en un acabado de mármol que no sólo ayuda a ocultar las marcas de las rozadoras, sino que también aporta una nota de elegancia a su estudio. El suelo tiene una anchura de 2 m y se vende en rollos completos de 12 ó 20 m.

Negro Mármol 2m x 12m

Negro Mármol 2m x 20m

Gris Mármol 2m x 12m

Gris Mármol 2m x 20m

Marrón Mármol 2m x 12m

Marrón Mármol 2m x 20m

■ Studio Floor

Un suelo de vinilo negro ultra-mate, para ballet, teatro, o cualquier otra aplicación en la que se requiera una superficie que absorba la luz. Studio Floor no es adecuado para un tráfico intenso ni otros tipos de danza. Studio Floor tiene un grosor de 2mm y los rollos miden 1,83 m por 18,29 m de largo, con un peso de 113 kg. Sólo se vende en rollos completos.

Studio Floor Negro Mate 1,83m x 18,29m

■ Performance Floor

Un duradero suelo multiusos, preferentemente para instalaciones permanentes y semipermanentes en estudios, salas multiusos, escenarios y salas de exposiciones – en cualquier lugar con un tráfico intenso. Disponible en negro, blanco, gris claro y gris oscuro. Performance Floor tiene un grosor de 2,5mm y los rollos miden 1,83m de anchura por 18,29m de largo, y un peso de 127kg. Sólo se vende en rollos completos.

Negro 1,83m x 18,29m

Blanco 1,83m x 18,29m

Gris Claro 1,83m x 18,29m

Gris Oscuro 1,83m x 18,29m

■ Roscolem Floor

Un suelo resistente que proporciona la superficie ideal para las zonas de tráfico más intenso. Es apto para el claqué, el flamenco y la danza irlandesa, pero también se adapta con facilidad a estilos de danza de calzado blando. Roscolem Floor tiene 2,5mm de grosor, 2m de anchura y aproximadamente 32m de largo. Su peso es de 6,03m por metro lineal, 193 kg por rollo. Sólo se vende en rollos completos.

Negro 2m x 32m

Gris 2m x 32m

■ Suelo Brillante

Suelo ultra brillante ideal para desfiles de moda, eventos especiales y platós de televisión. Resistente a las rayaduras. El suelo brillante tiene un grosor de 1,5mm y cada rollo mide 1,5m de anchura por 20m ó 30m de largo, con un peso de 2,94kg/ml. Se vende en metros lineales o rollos completos.

Negro

Gris

Blanco

Rojo

Azul

■ Roscotiles

Este resistente producto para suelo consta de baldosas de 0,914 m x 0,914 m, haciéndolo fácil de colocar y retirar. Diseñada para instalaciones de producción de vídeo, cada baldosa de 3,25mm de grosor y 4,4kg/cada está diseñada para disponerse en plano en instalaciones temporales y permanentes. Disponible en blanco, negro y gris TV.

Blanco

Negro

Gris TV

■ Rosco SubFloor

Rosco Subfloor está diseñado para ofrecer la perfecta combinación de recuperación y estabilidad con el fin de absorber la energía del impacto de un bailarín al entrar en contacto con el suelo. El sencillo diseño de SubFloor no requiere de adhesivos ni herramientas especiales, lo que significa que casi todo el mundo puede instalarlo fácilmente en su espacio. Este diseño permite también desinstalar el SubFloor de Rosco, guardarlo, transportarlo y volverlo a instalar con facilidad cuando lo necesite. El sistema consiste en paneles de 1,1m x 1,1m con almohadillas de espuma de célula cerrada que se conectan entre sí gracias al exclusivo diseño Wave-Lock™ de Rosco. Las piezas del perímetro, rampas y paneles personalizados fijan todo el suelo en conjunto.

Panel de 1,07 m x 1,07 m x 5,08 cm

Perimetro de 11,4 cm x 1,07 m x 5,08 cm

Perimetro de 11,4 cm x 2,13 m x 5,08 cm

Esquina de 11,4 cm x 53,34 cm x 5,08 cm (x2)

Esquina interna de 11,4 cm

Rampa de 53,3 cm x 1,07 m x 5,08 cm

Esquina con rampa de 53,3 cm

Perimetro especial de 30,4 cm x 1,07 m

Perimetro especial de 30,4 cm x 2,12 m

Perimetro especial de 61 cm x 1,07 m

Perimetro especial de 61 cm x 2,13 m

Panel especial de 1,07 m x 1,07 m x 2,5cm



El diseño patentado WaveLock™ asegura que su instalación sea fácil y segura.

■ Limpiasuelos

Rosco ofrece diferentes productos para limpieza de suelos, diseñados para satisfacer las necesidades de todos. Los limpiadores están disponibles en litros o galones.



Limpiasuelos - uso frecuente

Para la limpieza habitual de los suelos Rosco.

1 litro
1 galón (3,8 litros)

Limpiasuelos - limpieza en profundidad

Para decapar y limpiar en profundidad los suelos Rosco.

1 litro
1 galón (3,8 litros)

Limpiador de suelos granulado

Producto químico granulado y soluble para limpiar todas las superficies de suelos Rosco.



■ Cintas para suelos

Para instalación de suelos en situaciones temporales y semi-temporales.

Cinta de vinilo negra 48 mm x 33 m

Cinta de vinilo blanca 48 mm x 33 m

Cinta de vinilo gris 48 mm x 33 m

Cinta de vinilo transparente 48 mm x 33 m

Cinta de doble cara 48 mm x 25 m

■ Adhesivos para suelos

Para instalaciones permanentes. Consulte con un instalador profesional de suelos antes de la instalación.

Adhesivo de latex nº 755

Para la mayoría de las superficies porosas, incluyendo el hormigón de grado superior.

Envase de 3,8 litros (5,44kg)

Envase de 11,4 litros (14kg)

La cobertura es aprox. 18,6 m² por 3,8 litros.

Adhesivo de Epoxy nº 300

Para superficies no porosas y hormigón de grado inferior.

Envase de 3,8 litros (6,8kg)

La cobertura es aprox. 10,21 m² por 3,8 litros.

Adhesivo Roscolem

Para utilizar únicamente con suelos Roscolem.

Envase de 15,16 litros (19,96kg)

■ Hilos de soldadura

Los hilos de soldadura están disponibles para ayudar al sellado permanente de las juntas efectuado por profesionales. Rosco dispone de hilos de soldadura para los suelos Adagio, Roscolem, Arabesque, Performance Floor, y Studio Floor.

Suelo	Rollo
Adagio	31m
Roscolem	32m
Performance Floor	18,29m
Arabesque	12m y 20m
Studio Floor	18,29m

■ PortaBarre™

Una verdadera barra de ballet portátil, la PortaBarre de aluminio de Rosco emplea un sistema de bloqueo de doble botón, haciendo que el montaje y desmontaje sea cuestión de minutos, sin necesidad de herramientas ni llaves. Se vende completa con una caja de transporte diseñada a medida.

Barra de 2,74m con maleta de transporte

Barra de 1,37m con maleta de transporte

■ Bolsa para suelos Rosco

Diseñada específicamente para bailarines y compañías de danza de gira, la bolsa para suelos está fabricada de tejido de PVC duradero y resistente al agua. Las sujeciones de velcro a lo largo de toda la longitud de la bolsa la mantienen bien cerrada durante el transporte, y también permiten que se abra en plano para carga y descarga.

Bolsa para suelos

Máquinas de humo y niebla Vapour Series

Diseñada con unas prestaciones que satisfacen las exigencias de cualquier persona que necesite efectos atmosféricos fiables, la Vapour Series ha sido fabricada de principio a fin para cumplir los diversos requisitos de una amplia gama de aplicaciones, incluyendo el teatro, el cine y la televisión, los parques temáticos y los estudios fotográficos. Todas las máquinas de humo y niebla Vapour se han diseñado para que resulten asequibles y fáciles de usar y mantener, gracias a prestaciones como el DMX integrado, mandos a distancia intuitivos y válvula de entrada de aire para facilitar la limpieza.

Independientemente del uso que le dé al humo o a la niebla – Rosco tiene la máquina ideal para usted.

■ Mini-V

La máquina de humo más compacta y asequible de su gama, el Mini-V emite un flujo de humo continuo de calidad profesional. El pequeño diseño del Mini-V y su intercambiador de calor duradero y de bajo consumo, lo convierten en la elección perfecta para los usuarios móviles o aplicaciones que carecen del espacio necesario para un generador de humo de mayor tamaño.



Máquina de humo Mini-V - 120v

Máquina de humo Mini-V - 240v

■ Vapour

El buque insignia de la nueva familia de máquinas de humo de Rosco, el Vapour integra todas las características que un técnico en efectos especiales podría desear – incluyendo una gran fiabilidad y facilidad de mantenimiento. Con una salida de humo constante, un sencillo proceso de limpieza en un paso, DMX digital y con los componentes principales comunes diseñados para sustituirse rápidamente – puede estar seguro de que el Vapour realizará su trabajo.



Máquina de humo Vapour - 120v

Máquina de humo Vapour - 240v

■ Vapour Plus

Diseñado específicamente para cubrir locales grandes y espacios al aire libre de forma rápida y eficaz, el Vapour Plus produce enormes ráfagas de humo.

Esta máquina produce efectos de humo del tamaño de un estadio, siendo lo suficientemente pequeño como para montarse en una estructura truss y alimentarse con un único circuito eléctrico. Entre sus prestaciones se incluye un sencillo proceso de limpieza en un paso, DMX digital, componentes principales comunes diseñados para sustituirse rápida y fácilmente y la posibilidad de montarse en vertical para crear efectos de estilo criogénico.



Máquina de humo Vapour Plus - 120v

Máquina de humo Vapour Plus - 240v

■ V-Hazer

Silencioso y fiable, el V-Hazer crea una hermosa niebla que se reparte por el local de forma suave y consistente. El V-Hazer dispone de un soplador que se desactiva cuando no se utiliza para asegurar un funcionamiento lo más silencioso posible, además de una salida continua, un sencillo proceso de limpieza en un paso y DMX digital. Ajuste la salida sobre la marcha con el mando, o aumente la velocidad del ventilador y el volumen de niebla de forma independiente mediante el control DMX.



V-Hazer - 120

V-Hazer - 240

■ Coldflow™

Convierte dióxido de carbono líquido en hielo seco para enfriar una cámara de aluminio. La salida de una máquina de humo pasa a través de la cámara de aluminio y es enfriada, de forma que permanece cerca del suelo. Para lograr un mayor efecto, utilice el fluido Stage & Studio.



Coldflow – 120v

Coldflow – 240v



■ Fluido de humo Estándar Rosco

El fluido de humo Rosco ha sido el más utilizado durante más de 30 años en teatro, entretenimiento en vivo y parques temáticos. Al vaporizarse, esta fórmula basada en agua produce un humo denso y realista con un largo tiempo de permanencia.

Envase de 5 litros, 25 litros y 220 litros

■ Fluido de humo Stage & Studio

Un fluido basado en agua que crea un humo denso que se disipa más rápidamente que el fluido estándar. También se recomienda utilizar junto con el Rosco Coldflow para producir un humo bajo. Rosco ha sido galardonado en cuatro ocasiones por la Academia de las Artes y las Ciencias Cinematográficas®. Uno de los Oscars (en este caso un premio científico y técnico) fue por "el desarrollo de un fluido seguro, no tóxico para utilizar en cine."

Envase 5 litros, 25 litros y 220 litros



Rosco ha sido galardonado en cuatro ocasiones por la Academia de las Artes y las Ciencias Cinematográficas®. Uno de los Oscars (en este caso un premio científico y técnico) fue por "el desarrollo de un fluido seguro, no tóxico para utilizar en cine."

■ Fluido de humo perfumado

Los fluidos de humo perfumados están diseñados para ser usados con todas las máquinas de humo Rosco, para ocasiones especiales de espectáculos en vivo, clubs y discotecas. Estos fluidos pueden ser usados en las máquinas de humo Rosco, sin afectar al funcionamiento o garantía de las máquinas.

Disponible en: Piña Colada, Limón, Tropical, Manzana y Fresa.

Envase de 5 litros, 25 litros y 220 litros

■ Fluido de humo ligero FX

Utilizando los mismos componentes que otros fluidos Rosco premiados, este económico fluido a base de agua proporciona exactamente lo que dice el nombre: un efecto de humo más ligero. Es útil cuando no se desean nubes espesas de Fluido de Humo Rosco.

Envase de 5 litros, 25 litros y 220 litros

■ Fluido de humo V-Hazer

Diseñado para usar con la máquina de humo V-Hazer de Rosco, este fluido basado en agua crea una neblina suave en estudios para representaciones teatrales, producciones cinematográficas y televisivas, y estudios fotográficos. Puesto que su composición está basada en agua, no deja peligrosos residuos en actores, decorado o equipo. Cuando se utiliza con la V-Hazer de Rosco, este fluido crea una neblina continua que logra un tiempo de permanencia máximo para destacar efectos de iluminación.

Envase de 5 litros, 25 litros y 220 litros

■ Diseños estándar

Rosco ofrece aproximadamente 2.000 diseños estándar. Cada diseño está disponible para prácticamente cualquier aparato conocido utilizado en iluminación teatral o de escaparates. Los distribuidores de Rosco generalmente pueden suministrar gobos estándar en el momento o en uno o dos días.

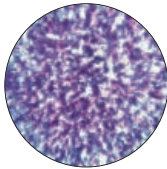


Nº. 77730

Los diseños de gobos estándar en acero o cristal están disponibles en todos los tamaños.

■ Colorizers™

Gobos de cristal multicolor que pueden utilizarse solos o en combinación con un gobo de acero. Se recomiendan para aparatos de hasta 1.000 vatios. Requiere el uso de Portagobos para gobos de cristal o Portagobos Universal para el Iris.



*Nº. 55004

Está disponible en tamaño B estándar y en la mayoría de tamaños de cabezas móviles.

También está disponible en tamaño X para el proyector X24 de Rosco.

Serie Stippled

Azul y Lavanda	Nº. 5004
Ambar y Rojo	Nº. 5005
Rojo, Azul y Lavanda	Nº. 5006
Verde, Azul y Lavanda	Nº. 5007
Verde y Amarillo	Nº. 5008

Serie Featherlight

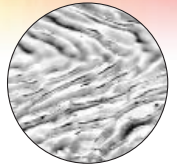
Azul, Lavanda y Amarillo	Nº. 6201
Azul y Verde	Nº. 6202
Rojo, Lavanda y Amarillo	Nº. 6203
Azul y Lavanda	Nº. 6204
Verde y Amarillo	Nº. 6205

Serie Free Flow

Frío: Azules, Rojos y Lavandas	Nº. 6101
Cálido: Rojos, Ambar, Azules y Lavandas	Nº. 6102
Medianoche: Azules, Lavandas y Verdes	Nº. 6103

■ Image Glass™

Gobos con textura profunda en el vidrio que curvan o refractan la luz. Se recomienda utilizarlos en cabezas móviles de hasta 1.200 vatios y en proyectores elipsoidales de hasta 600 vatios. Requiere el uso del Portagobos Universal para el iris.



Nº. 33621

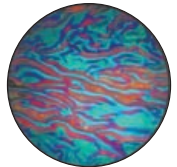
Está disponible en tamaño B estándar y en la mayoría de tamaños de cabezas móviles.

También está disponible en tamaño X para el proyector X24 de Rosco.

Flower	Nº. 3600	Random Blisters	Nº. 3614
Lined	Nº. 3601	Coalescing	
Plume	Nº. 3602	Bubbles	Nº. 3615
Lt. Plume	Nº. 3603	Raised Mosaic	Nº. 3616
Pebble	Nº. 3604	Hammered	Nº. 3617
Honeycomb	Nº. 3605	Wood Grain	Nº. 3618
Waves	Nº. 3606	Ripples	Nº. 3619
Irregular		Ice	Nº. 3620
Strands	Nº. 3607	Dune	Nº. 3621
Banded Lines	Nº. 3608	Sparkelite	Nº. 3622
Lazy Swirls	Nº. 3609	Reflections	Nº. 3623
Basket Weave	Nº. 3610	Rain Glass	Nº. 3624
Pin Feathers	Nº. 3611	Foam Bubbles	Nº. 3625
Winter Frost	Nº. 3613		

■ ColorWaves™

Cada gobo de cristal ColorWave está recubierto de uno de los cinco colores dicróicos. Hay cuatro estilos diferentes – Waves, Strands, Ripple o Mosaic – habiendo así 20 opciones disponibles en la gama.



*Nº. 43104

Se recomienda utilizarlos en cabezas móviles de hasta 1.200 vatios y en elipsoidales de hasta 600 vatios. Requiere el uso del Portagobos Universal para el iris.

Está disponible en tamaño B estándar y en la mayoría de tamaños de cabezas móviles.

También está disponible en tamaño X para el proyector X24 de Rosco.

Waves - Red	Nº. 3001	Strands - Indigo	Nº. 3205
Waves - Amber	Nº. 3002	Mosaic - Red	Nº. 3301
Waves - Magenta	Nº. 3003	Mosaic - Amber	Nº. 3302
Waves - Cyan	Nº. 3004	Mosaic - Magenta	Nº. 3303
Waves - Indigo	Nº. 3005	Mosaic - Cyan	Nº. 3304
		Mosaic - Indigo	Nº. 3305
Ripple - Red	Nº. 3101		
Ripple - Amber	Nº. 3102	Sparkelite - Red	Nº. 3401
Ripple - Magenta	Nº. 3103	Sparkelite - Amber	Nº. 3402
Ripple - Cyan	Nº. 3104	Sparkelite - Magenta	Nº. 3403
Ripple - Indigo	Nº. 3105	Sparkelite - Cyan	Nº. 3404
		Sparkelite - Indigo	Nº. 3405
Strands - Red	Nº. 3201		
Strands - Amber	Nº. 3202		
Strands - Magenta	Nº. 3203		
Strands - Cyan	Nº. 3204		

■ Prismatic™

Se recomienda utilizarlos en cabezas móviles de hasta 1.200 vatios y en elipsoidales de hasta 600 vatios. Requiere el uso del Portagobos Universal para el iris.



Está disponible en tamaño B estándar y en la mayoría de tamaños de cabezas móviles.

Prismatic no están disponibles para utilizarse en el X24 de Rosco.

Kaleidoscope	Nº. 43801		
Cool Lavender	Nº. 43802		
Spring Greens	Nº. 43803		
Sunset	Nº. 43804	Fiery Sun	Nº. 43806
Blue Water	Nº. 43805	Warm Contrast	Nº. 43807
		Patriotic	Nº. 43808

■ Portagobos Universal para el Iris

Permite colocar un gobo de cristal en la ranura del iris del aparato frente a la abertura. Tiene dos caras para permitir el uso simultáneo de dos gobos, cristal y/o acero, en la abertura del iris. Encaja en el ETC Source Four, Altman Shakespeare y otros focos modernos. Para utilizar sólo con gobos de cristal de tamaño estándar "B" de 86 mm.



Portagobos Universal para el iris

■ Portagobos para Gobos de vidrio

Portagobos para gobos de vidrio tamaño BG (79 mm) — Proyectores Altman

Portagobos para gobos de vidrio tamaño "B" (86 mm) — ETC S4

Portagobos para gobos de vidrio tamaño "M" — ETC Source 4 Jr.

Portagobos para el iris para gobos de vidrio tamaño "M" — ETC Source 4 Jr.

Portagobos para el iris para gobos de vidrio tamaño "A" — ETC Source 4

■ Portagobos para gobos de acero

Portagobos Ranurado tamaño "B" — Proyectores Altman

Portagobos Sandwich tamaño "B" — Proyectores Altman

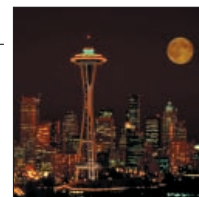
Portagobos Sandwich tamaño "B" — ETC S4

Portagobos Sandwich tamaño "A" — ETC S4

Portagobos de acero tamaño "M" — ETC Source 4 Jr.

■ Biblioteca de diapositivas iPro™

Diseñada específicamente para el iPro, Rosco ofrece imágenes en un amplio abanico de categorías que seguro van a satisfacer sus necesidades para la mayoría de producciones teatrales y eventos de entretenimiento en vivo.



■ Gobos de plástico Cool Ink™

Los gobos Cool Ink son una gran solución para proyecciones temporales en muchas luminarias LED. Consulte al fabricante de su aparato o a Rosco para asegurarse de que su luminaria LED acepte gobos de plástico. El aro de plástico rígido de los gobos Cool Ink asegura el gobo para un manejo e instalación más sencillos*. Rosco ofrece una entrega rápida desde la recepción de su diseño hasta la entrega del producto.



*Igual que con todos los gobos, manipúlelos por su marco para evitar huellas dactilares en la zona de la imagen.

Gobos de plástico personalizados, tamaño a medida

Gobos estándar Cool Ink

Gobos de plástico personalizados Cool Ink tamaño "B"

Gobos de plástico personalizados Cool Ink tamaño "E"

Gobos de plástico personalizados Cool Ink Kreios

■ Gobos Cool Ink™ HD (Alta Definición)

Los gobos Cool Ink HD se recomiendan cuando se desea una vida útil más larga y una resolución de la proyección mayor que con su gobo de plástico. Capas de cristal protector recubierto y un marco metálico rodean al plástico para una mayor durabilidad y para permitir que el área de la imagen pueda limpiarse con un paño suave seco (al contrario que los de sólo plástico). Un fondo negro verdaderamente opaco en el gobo Cool Ink HD crea una imagen de mayor definición. Rosco ofrece una entrega rápida desde la recepción de su diseño hasta la entrega del producto, normalmente de sólo dos días laborables para los gobos Cool Ink HD.



Gobos de plástico personalizados Cool Ink HD, tamaño a medida

Gobos de plástico personalizados Cool Ink HD, tamaño "B"

Gobos estándar Cool Ink HD

Gobos de plástico personalizados Kreios Cool Ink, específicamente para Kreios, 37,5mm

Correas vs. Engranajes:

El Vortex 360 y el Rotor de gobos doble, mostrados en la siguiente página, utilizan engranajes metálicos de precisión como mecanismo de accionamiento. Desde el eje del motor hasta la rueda del gobo, cada punto de contacto en el conjunto de accionamiento es mediante engranajes. Las ventajas son evidentes, ya que fue hace casi veinte años cuando estos productos se diseñaron por primera vez – movimiento sólido y mecanismo duradero con poco mantenimiento.

Los rotores Revo, Revo PRO y Simple Spin, presentados en 2011, se diseñaron con un sistema de accionamiento mediante correas. La ventaja significativa del accionamiento por correas de la nueva serie de rotores Rosco es que es prácticamente silencioso, y un 25% más silencioso que otros rotores. Una diferencia inherente en el accionamiento con correas es una rotación más suave y constante, ya que la correa está en contacto continuamente.

■ Rotor de Gobos RevoPRO™

Un rotor doble programable que incluye funciones de indexación completas controladas por DMX, más un modo programable autónomo que no necesita DMX. Alimentación interna de 100-240v, así que no se necesita fuente de alimentación. Igual que todos los rotores Revo de Rosco, está fabricado con una correa de accionamiento de silicio de alta temperatura, motores paso a paso, un acople roscado único para instalar fácilmente los gobos de cristal o acero, bloqueo de fricción para una colocación segura y capacidad de control de atenuación.



Rotor de Gobos RevoPRO™

■ Rotor de Gobos Doble REVO™

Dos motores paso a paso de velocidad variable independientes con indexación de 8 ó 16 bits en ambas ruedas ofrecen la máxima flexibilidad de diseño. Igual que todos los rotores Revo de Rosco, está fabricado con una correa de accionamiento de silicio de alta temperatura, motores paso a paso, un acople roscado único para instalar fácilmente los gobos de cristal o acero, bloqueo de fricción para una colocación segura y capacidad de control de atenuación.



Rotor de Gobos Doble REVO™

■ Rotor de Gobos SimpleSpin™

Un motor paso a paso, dos gobos, el rotor SimpleSpin de Rosco es un dispositivo de capacidad variable capaz de rotar dos gobos en direcciones opuestas. Incluye un control de velocidad que permite "configurar y olvidarlo" y un interruptor de dirección, e incorpora una fuente de alimentación universal a 100-240v, 50/60Hz. El dispositivo también se puede controlar conectándolo a un dimmer. Igual que todos los rotores Revo de Rosco, está fabricado con una correa de accionamiento de silicio de alta temperatura, un acople roscado único para instalar fácilmente los gobos de cristal o acero y un bloqueo de fricción para una colocación segura.



Rotor de Gobos Doble SimpleSpin™

■ Accesorios de Rotor Revo

PSU-50

Fuente de alimentación de 24v x 50 vatios

PSU-200

Fuente de alimentación de 24v x 200 vatios

Cable de extensión de 4 pins - 7,62m

Cable de extensión de 4 Pins - 15,24m

■ Rotor de Gobos Vortex LIQUIDACIÓN*

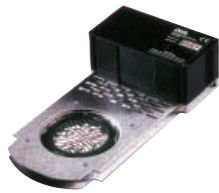
La elegante unidad alberga dos accionadores cuidadosamente elaborados. Un único motor silencioso acciona ambos engranajes. Incluso a máxima velocidad, el rotor doble Vortex 360 es tan silencioso que puede utilizarse en cualquier lugar de un teatro o un local. El Vortex 360 no necesita ninguna fuente de alimentación adicional. El transformador/clavija que lo acompaña puede enchufarse directamente en una toma de corriente.



Vortex 360 Dual Rotator

■ Rotor de Gobos Doble LIQUIDACIÓN*

El rotor de gobos doble de Rosco le permite lograr unos efectos de iluminación cinéticos y a menudo espectaculares, rotando dos gobos en la misma dirección o en la contraria, simultáneamente o a velocidades variables. Esta unidad requiere un controlador DMX/CC, un controlador de velocidad variable o un adaptador de control MFX.



Rotor de Gobos Doble
CC Velocidad variable, 0-9 RPM

■ Accesorios Rotor de Gobos Doble

Controlador DMX/CC LIQUIDACIÓN*

El controlador DMX/CC de Rosco permite controlar la potencia y la velocidad del rotor de gobos doble. Está diseñado para el control remoto a través de una señal DMX512. El circuito de salida del controlador DMX/CC de Rosco es idéntico al de su controlador de velocidad variable de cuatro canales. Se mantienen la velocidad, el rango, el accionamiento bidireccional, la compensación de carga y la protección de salida.

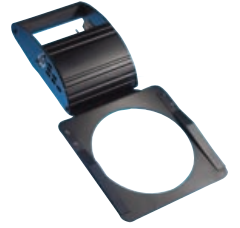
Controlador de velocidad variable LIQUIDACIÓN*

Este controlador de velocidad variable de cuatro canales está diseñado para suministrar control de energía, de dirección y de velocidad a unidades de rotor de velocidad variable en cuatro canales independientes. Las conexiones de salida están realizadas mediante cuatro cables conductores que terminan en dos conectores XLR de 4 pines.

Kit de montaje para el controlador DMX/CC y el controlador de velocidad variable LIQUIDACIÓN*

■ Motor de animación Infinity

La unidad de animación de gobo Infinity, que puede fijarse a prácticamente cualquier foco, se utiliza con un gobo de cristal o acero en la puerta para ofrecer efectos cinéticos inusuales. El Infinity está equipado con un control integrado de la velocidad y dirección del disco Infinity, además de un interruptor de encendido/apagado. Se entrega con una placa adaptadora y un disco Infinity de su elección.



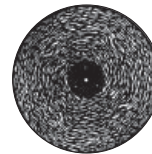
Infinity

■ Discos Infinity

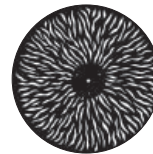
Los discos Infinity son discos de acero inoxidable perforados revestidos de polvo para evitar la reflexión. Hay disponibles once diseños. Los discos tienen un diámetro de 42cm.

Infinity Disks

- | | |
|--------------------------|-----------------------------|
| 30011 Tangential Breakup | 30017 Elliptical Breakup |
| 30012 Radial Breakup | 30018 Dot Breakup |
| 30013 Spiral Breakup | 30019 Flicker Breakup |
| 30014 Linear Breakup | 30020 Coarse Radial Breakup |
| 30015 Triangle Breakup | 30021 Coarse Tangential |
| 30016 Cloud Breakup | |



30011
TANGENTIAL BREAKUP



30012
RADIAL BREAKUP



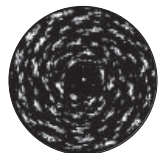
30013
SPIRAL BREAKUP



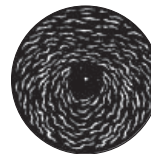
30014
LINEAR BREAKUP



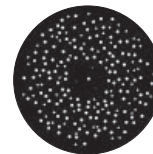
30015
TRIANGLE BREAKUP



30016
CLOUD BREAKUP



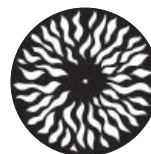
30017
ELLIPTICAL BREAKUP



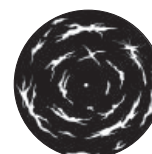
30018
DOT BREAKUP



30019
FLICKER WHEEL



30020
COARSE RADIAL
BREAKUP



30021
COARSE TANGENTIAL
BREAKUP

■ Proyector X24 X-Effects

Éste se ha convertido en el proyector de referencia para espectáculos o instalaciones que requieran un efecto de fuego o agua. Proporciona unos efectos de luz con increíbles ondulaciones, antes inasequibles para los diseñadores. El proyector está disponible con DMX integrado con obturador para aplicaciones teatrales y en una versión analógica para aplicaciones arquitectónicas, museos o escaparates.



X24 DMX X-Effects - Negro (las lentes se venden por separado)

X24 X-Effects Analógico - Negro (las lentes se venden por separado)

X24 DMX X-Effects - Blanco (las lentes se venden por separado)

X24 X-Effects Analógico - Blanco (las lentes se venden por separado)

Lentes para X-Effects de 19 grados

Lentes para X-Effects de 30 grados

Lentes para X-Effects de 50 grados

Lentes para X-Effects de 70 grados

Lámpara de reemplazo X24 R – emARC SMR202/D1

■ Fuentes de alimentación

Las fuentes de alimentación de Rosco son compatibles con casi todos los scrollers de color, rotores de gobos y otros dispositivos accesorios de uso común. La PSU-200 cuenta con cuatro salidas y cuatro retornos. Puede montarse en un tubo con una abrazadera en C u otro dispositivo para fijación. La PSU-51 tiene traspaso de DMX.



PSU-200

PSU-200

PSU-50

PSU-51

■ Proyector de diapositivas iPro™

El iPro encaja como un accesorio en la ranura del iris de una unidad de iluminación típica de ETC Source Four, Altman Shakespeare, Strand SL o Selecon Pacific. Equipado con una diapositiva iPro™ produce unas coloridas y brillantes imágenes que durarán entre 15 y 50 horas.



Proyector de diapositivas iPro

■ Película de diapositivas iPro™

Para utilizar con Rosco iPro y diapositivas iPro. La película está formulada para producir las diapositivas iPro de la mayor calidad posible.



Película de diapositivas iPro —paquete de 10 hojas (tamaño Carta)

Película de diapositivas iPro —paquete de 25 hojas (tamaño Carta)

■ Paquete de impresión iPro

Contiene 10 hojas de película de diapositivas iPro y 10 monturas de diapositivas iPro de un uso.

■ Montura de diapositivas iPro™ de un uso

Contiene la montura de diapositiva y la película protectora necesaria para crear una diapositiva iPro efectiva. Utilizando su propia película de transparencia y su propia impresora para crear la imagen, puede montar una diapositiva iPro. No se incluye la película de transparencia.

Montura de diapositivas iPro de un uso

■ Splitter dos-en-uno híbrido

Este accesorio le permite conectar el iPro y su aparato de iluminación en la misma toma del dimmer. Este splitter está configurado con un conector stage-pin macho para el dimmer y con un conector stage-pin hembra para la luz y un conector de clavija paralela hembra para el iPro.



Splitter dos-en-uno híbrido

■ Espejo inteligente I-Cue

Un accesorio para el foco que reorienta el haz de luz. Esto permite que un solo foco en una posición fija se utilice para varios fines especiales en docenas de ubicaciones. Incluye DMX integrado. Se necesita una unidad de fuente de alimentación para suministrar CC de 24 V al I-Cue.



I-Cue

■ Iris DMX

Ahora puede controlar el haz de luz de su proyector más fácilmente. El Iris DMX de Rosco es silencioso, fiable, asequible y un complemento ideal para el espejo inteligente I-Cue. El iris motorizado de 24 cuchillas se puede utilizar con su ETC Source Four, Selecon Pacific o la mayoría de los proyectores de recorte modernos. A diferencia de otras unidades de iris que sólo cuentan con 18 cuchillas o menos en la apertura, el iris DMX de Rosco crea una apertura de bordes uniformes, perfectamente redonda hasta su diámetro más pequeño. Utilizando 1 canal de DMX512, su movimiento es suave incluso en transiciones muy lentas. Un motor paso a paso controlado por un microprocesador conecta el brazo mecánico de la unidad de iris, sustituyendo al sistema poco fiable y ruidoso de accionamiento por cadena que presentan otros productos. Un mando manual le permite utilizar el Iris DMX sin control DMX, simplemente girando hasta el tamaño de apertura que desee, como haría con una unidad de iris convencional. El Iris DMX de Rosco requiere un circuito sin atenuación y dispone de detección automática entre 100 y 240 voltios para poder utilizarlo en cualquier lugar del mundo. No se necesita ninguna fuente de alimentación externa.

Iris DMX



■ Miro Cubes™

Miro Cubes™ son unos innovadores proyectores de LED, que consumiendo sólo 48 vatios producen hasta 3100 lúmenes desde una luminaria de 10cm de anchura, 10cm de profundidad y 10cm de altura.

■ Miro Cube WNC

Este proyector de 10cm emite 3100 lúmenes de una brillante luz blanca ajustable. La salida puede ajustarse entre 2800K a 6500K, para aplicaciones en cine/TV, teatral o arquitectónica.

Miro Cube WNC Negro

Miro Cube WNC Blanco



■ Miro Cube 4C

Utilizando la tecnología de chip RGBW cuádruple, esta proyección de luz de mezcla de colores ofrece un blanco puro, más una paleta de tonos medios saturados y colores claros que pueden ajustarse con sólo tocar un botón.

Miro Cube 4C Negro

Miro Cube 4C Blanco



■ Miro Cube UV

La luz UV de alta potencia más asequible y pequeña disponible para los profesionales de la iluminación. Los emisores LED tienen una vida útil de 20.000 horas, asegurando una instalación prácticamente sin mantenimiento. La luminaria supera a las unidades de larga distancia convencionales en prácticamente todas las categorías y ofrece una atenuación de rango completo por primera vez para una fuente de UV

Miro Cube Negro



■ Braq Cubes™

Los proyectores LED Braq Cube™ emiten una potente salida de luz desde un cubo autónomo de 13cm y 100 vatios. La salida de los Braq Cubes puede alcanzar fácilmente los 15 m, lo cual los convierte en la opción ideal para proyecciones de color sobre todo el escenario, para la iluminación principal en estudios de TV, o como luz descendente en tiendas, museos u otras instalaciones arquitectónicas.

■ Braq Cube WNC

Utilizando una mezcla tricolor de LEDs cálidos, neutros y fríos, esta luminaria proporciona 7.100 lúmenes de luz blanca regulable y muy brillante. Puede ajustar su salida entre 2.800 K y 6.500 K para crear la temperatura de color que desee para aplicaciones televisivas, teatrales o arquitectónicas.



Braq Cube WNC c/cable eléctrico - Negro

Braq Cube WNC c/cable eléctrico - Blanco

Braq Cube WNC sin cable eléctrico - Negro

Braq Cube WNC sin cable eléctrico - Blanco

■ Braq Cube 4C

Utilizando la tecnología de chip RGBW cuádruple, este dispositivo LED de mezcla de colores y alta salida ofrece una increíble paleta de tonos medios saturados y colores de tinte claro, además de una maravillosa luz blanca pura, todos los cuales pueden ajustarse con sólo tocar un botón.



Braq Cube 4C c/cable eléctrico - Negro

Braq Cube 4C c/cable eléctrico - Blanco

Braq Cube 4C sin cable eléctrico - Negro

Braq Cube 4C sin cable eléctrico - Blanco

Cable Miro/Braq Powercon con clavija Edison

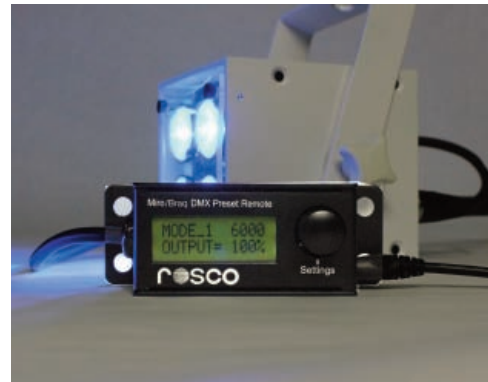
Cable de paso Powercocon

Miro/Braq cable Powercon con clavija Edison, Interruptor en línea

■ Mando predefinido para Miro/Braq

Un mando portátil fácil de usar que permite un control sencillo de los proyectores LED Miro o Braq Cubes. Cuatro modos de control ofrecen 36 opciones de color en el 4C, además de 10 temperaturas de color presintonizadas y una atenuación suave y sin parpadeos en el 4C y el WMC.

Mando predefinido para Miro/Braq



■ Conjunto de lira adaptadora para riel

Las liras adaptadoras para riel Miro Cube permiten que los compactos y ligeros Miro Cubes se alimenten desde los sistemas de rieles de iluminación más comunes. Estos conjuntos Adaptador/Lira sustituyen las liras de montaje que se incluyen con el Miro



Cube y permiten que se posicione fácilmente en cualquier lugar a lo largo de la longitud del riel. Además de los conjuntos de lira estándar ofrecidos, pueden fabricarse liras adaptadoras personalizadas para la mayoría de los sistemas de línea de tensión o alimentación de rieles en el mundo. Por favor, pregunte a su representante o distribuidor de Rosco local. *Tenga en cuenta que los Miro Cubes no pueden utilizarse con sistemas de baja tensión.*

Lira adaptadora para riel – Proyectores Halo

Lira adaptadora para riel – Proyectores Juno

Lira adaptadora para riel – Proyectores LSI

Lira adaptadora para riel – Personalizada

■ Accesorios Miro

Montaje lira adaptadora para riel

Liras adaptadoras para riel Miro Cube permiten que los compactos y ligeros Miro Cubes se alimenten a través de los sistemas de rieles de iluminación más comunes. Estos conjuntos de adaptadoras/liras sustituyen las liras de montaje que se incluyen con el Miro Cube y permiten que se posicionen fácilmente en cualquier lugar a lo largo de la longitud del riel. Además de los conjuntos de liras estándar ofrecidos, pueden fabricarse liras adaptadoras personalizadas para los sistemas de línea de tensión o de rieles de alimentación de todo el mundo. Por favor, pregunte a su representante o distribuidor de Rosco local. *Tenga en cuenta que los Miro Cubes no pueden utilizarse con sistemas de baja tensión.*



Lira adaptadora para riel – Halo

Lira adaptadora para riel – Juno

Lira adaptadora para riel – LSI

Lira adaptadora para riel – Personalizada

DMX Data Track de tres circuitos

La iluminación en riel es ideal para aplicaciones arquitectónicas, ambientes temáticos, techos bajos, tiendas y museos, en las que se requieren aparatos de iluminación discretos, reconfigurables y de perfil bajo y se desea un aspecto limpio. El Data Track DMX de Rosco lleva la iluminación en riel al siguiente nivel al combinar potencia y control DMX512 de alta velocidad en un solo riel, y los adaptadores le permiten integrar y controlar cualquier proyector MIRO CUBE™.



El Data Track DMX ofrece una increíble solución para las instalaciones arquitectónicas y para los espacios de actuación reconfigurables. Los datos DMX permiten un control dinámico de la luz, la temperatura del color (luz blanca) o colores mezclados si se desea.

El grado de especificación del sistema de carril montado en superficie contiene 7 conductores e incluye 3 circuitos eléctricos seleccionables de forma individual. Un bus de datos de cobre niquelado de calibre 22 proporciona control DMX512 a velocidad completa para los aparatos y suministra señal de control a cualquier punto a lo largo del riel. El riel consiste en un perfil de aluminio extruido que se puede cortar fácilmente a la longitud requerida. El riel presenta también orificios pre-perforados con una separación de 333mm para el montaje.

1m Blanco
1m Negro
1m Gris

2m Blanco
2m Negro
2m Gris

3m Blanco
3m Negro
3m Gris

4m Blanco
4m Negro
4m Gris

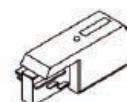
■ Accesorios Miro – continuación

Lira adaptadora de riel con alimentación y DMX

Blanca

Negra

Gris



Alimentación en el extremo con corriente

Toma a tierra interior

Blanco
Negro
Gris

Toma a tierra exterior

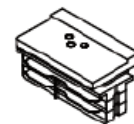
Blanco
Negro
Gris

Acoplador recto – Unión de rieles

Blanco

Negro

Gris

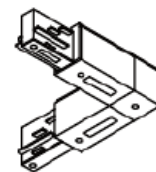


Acoplador en L

Blanco

Negro

Gris

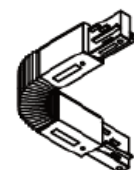


Acoplador flexible de 3 circuitos

Blanco

Negro

Gris



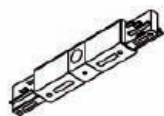
■ Accesorios Miro – continuación

Acoplador recto – alimentación eléctrica

Blanco

Negro

Gris

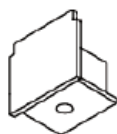


Tapón en el extremo sin corriente

Blanco

Negro

Gris

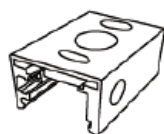


Clip de montaje de 5cm para vástago de 9,5mm diámetro

Blanco

Negro

Gris



Vástago colgante de 9,5mm, 61cm de largo

Blanco

Negro

Gris



Clip para colgar

5cm

Blanco

Negro

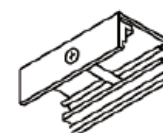
Gris

10cm

Blanco

Negro

Gris



■ LitePad Axiom

La gama LitePad Axiom es una serie de fuentes de luz LED diseñadas especialmente para producciones de cine, vídeo y fotografía. La carcasa no sólo protege la fuente de luz, sino que proporciona un sistema de montaje universal. Esto permite que las unidades de LitePad Axiom se fijen con abrazaderas en C u otros métodos convencionales. Cada producto está disponible con salida de temperatura de luz de tungsteno o de luz diurna, y con o sin transformador.

LitePad Axiom Luz Diurna

LitePad Axiom 7,62cm x 15,24cm Luz Diurna

LitePad Axiom 7,62cm x 30,48cm Luz Diurna

LitePad Axiom 15,24cm x 15,24cm Luz Diurna

LitePad Axiom 15,24cm x 30,48cm Luz Diurna

LitePad Axiom 30,48cm x 30,48cm Luz Diurna

LitePad Axiom 60,96cm x 60,96cm Luz Diurna

LitePad Axiom Tungsteno **LIQUIDACIÓN***

LitePad Axiom 7,62cm x 15,24cm Tungsteno

LitePad Axiom 7,62cm x 30,48cm Tungsteno

LitePad Axiom 15,24cm x 15,24cm Tungsteno

LitePad Axiom 15,24cm x 30,48cm Tungsteno

LitePad Axiom 30,48cm x 30,48cm Tungsteno

LitePad Axiom 60,96cm x 60,96cm Tungsteno



■ LitePad™ HO+

El LitePad HO+ es una fuente de luz de LED iluminada por el perímetro con un grosor muy fino. Con sólo 8 mm de grosor, el LitePad HO+ genera una luz suave, que no molesta a la vista y emite poco calor. Disponible en ocho tamaños estándar, tanto en luz diurna como en tungsteno con o sin transformadores.

LitePad HO+ Luz Diurna

LitePad 7,62cm x 15,24cm HO+ Luz Diurna

LitePad 7,62cm x 30,48cm HO+ Luz Diurna

LitePad 15,24cm x 15,24cm HO+ Luz Diurna

LitePad 15,24cm x 30,48cm HO+ Luz Diurna

LitePad 30,48cm x 30,48cm HO+ Luz Diurna

LitePad 60,96cm x 60,96cm HO+ Luz Diurna

LitePad 7,62cm redondo HO+ Luz Diurna

LitePad 30,48cm redondo HO+ Luz Diurna

LitePad HO+ Tungsteno **LIQUIDACIÓN***

LitePad 7,62cm x 15,24cm HO+ Tungsteno

LitePad 7,62cm x 30,48cm HO+ Tungsteno

LitePad 15,24cm x 15,24cm HO+ Tungsteno

LitePad 15,24cm x 30,48cm HO+ Tungsteno

LitePad 60,96cm x 60,96cm HO+ Tungsteno

LitePad 7,62cm HO+ redondo Tungsteno

LitePad 30,48cm redondo HO+ Tungsteno



LitePad HO+ está disponible en tungsteno y luz diurna.

■ LitePad™ DL

El LitePad es una fuente de luz de LEDs de grosor fino de 8 mm que proporciona una luz suave y uniforme en un panel de LED de bajo consumo, que consume un 40% menos energía que el LitePad HO+. LitePad DL fue diseñado teniendo presentes a los organizadores de eventos, diseñadores de iluminación teatral y arquitectónica, ofreciendo una solución de iluminación más económica para estos profesionales. Disponible en seis tamaños estándar con salidas de temperatura del color de la luz diurna y con o sin transformadores.

LitePad DL Luz Diurna **LIQUIDACIÓN***

LitePad 7,62cm x 15,24cm DL

LitePad 15,24cm x 15,24cm DL

LitePad 30,48cm x 30,48cm DL



■ Kits LitePad™

Rosco ofrece cuatro kits diferentes para cinematógrafos, usuarios de video y fotógrafos. Cada uno de los cuatro está disponible con un juego completo de LitePads Axiom y los accesorios necesarios para enfoque, montaje y coloreado. Los kits incluyen LitePads con emisión de luz diurna. Un quinto kit, el Kit HO+ Everywhere Lighting, está equipado con LitePads HO+ tanto con emisión de luz diurna como de tungsteno.

Consulte el sitio web de Rosco para más detalles acerca del contenido de cada kit.

Kit LitePad AX Gaffer Luz Diurna

Kit LitePad AX Digital Shooter Luz Diurna

Kit LitePad AX Básico Luz Diurna

Kit LitePad AX Fotógrafo Luz Diurna

Kit LitePad HO+ Everywhere Lighting



Kit LitePad Digital Shooter

■ LitePad™ personalizados

El LitePad Personalizado es la primera opción de los diseñadores de iluminación, los arquitectos y los diseñadores de interiores de todo el mundo para crear una iluminación suave y uniforme. Totalmente personalizables tanto en la medida, en la forma, en la emisión de luz y en el control, los LitePads son delgados, ligeros, duraderos y fáciles de instalar en cualquier proyecto.

■ LitePad H090

Un panel de LED de perfil delgado y alta calidad que ofrece una configuración de 90+ LED con alto CRI en tres temperaturas de color: 2.800K, 4.000K, y 5.300K.



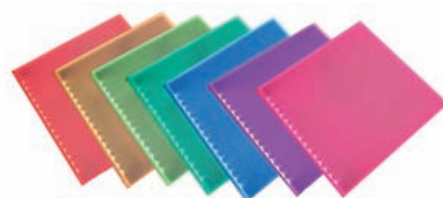
■ LitePad CCT

Escoja la temperatura de color que necesite gracias a la tecnología de doble chip HO, que le permite un rango de blancos seleccionable entre 2.800K y 6.500K.



■ LitePad RGB

Seleccione el color que necesite o desplácese por un conjunto de vibrantes tonos gracias al chip tricolor RGB, que le proporciona unos colores perfectamente mezclados para lograr una luz uniformemente coloreada por todo el panel.



■ Accesorios para LitePad™

Transformador LitePad 1 amp - configuración Europea

Transformador LitePad 3 amp - configuración Europea

Transformador LitePad 5 amp - configuración Europea

Adaptador mechero de coche

Splitter Y

Cable de extensión de 3m

Cable splitter de 4 salidas

Caja porta pilas AA

Cable adaptador a 4 pins

Adaptador Anton/Bauer

Cable de extensión de 3m con conector ángulo recto



Adaptador mechero de coche



Adaptador Anton/Bauer

Soporte de montaje LitePad de 7,62cm

Soporte de montaje LitePad de 15,24cm

Soporte de Montaje LitePad 30,48cm

Soporte de montaje LitePad de 60,96cm

Tocho con rosca para soporte LitePad

Platina soporte con rosca 1/4 - 20 para LitePad AX

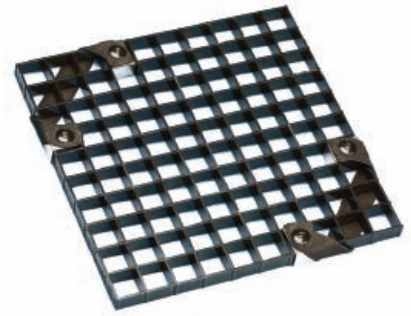
Platina soporte con (macho) tocho para Litepad AX

Platina soporte con hembra 5/8 para LitePad AX

Platina de anclaje a pared para LitePad AX

Marco Axiom para caja portapilas

■ Accesorios para LitePad™ – continuación



Rejilla para LitePad 15,24cm x 15,24cm

Rejilla para LitePad 7,62cm x 15,24cm

Rejilla para LitePad 7,62cm x 30,48cm

Rejilla para LitePad 15,24cm x 15,24cm

Rejilla para LitePad 30,48cm x 30,48cm

Rejilla para LitePad 60,96 x 60,96

Dimmer individual para LitePad

Dimmer DMX 2 canales para LitePad



Brazo articulado LitePad

Tripode para LitePad

Brazo articulado LitePad

Brazo giratorio

Conexión para zapata

■ Accesorios para LitePad™ – continuación

Lente Medium Spot 7,62cm redondo

Lente Medium Spot 7,62cm x 15,24cm

Lente Medium Spot 7,62cm x 30,48cm

Lente Medium Spot 15,24cm x 15,24cm

Lente Medium Spot 15,24cm x 30,48cm

Lente Medium Spot 30,48cm x 30,48cm

Lente Medium Spot 60,96cm x 60,96cm

Lente Medium Spot 30,48cm



Lentes Full Stop

Lente Full Spot 7,62cm redondo

Lente Full Spot 7,62cm x 15,24cm

Lente Full Spot 7,62cm x 30,48cm

Lente Full Spot 15,24cm x 15,24cm

Lente Full Spot 15,24cm x 30,48cm

Lente Full Spot 30,48cm x 30,48cm

Lente Full Spot 60,96cm x 60,96cm

Lente Full Spot 30,48cm

■ Accesorios LitePad™ – continuación

Maleta LitePad Modelo Digital Shooter

Maleta LitePad Modelo Fotógrafo

Maleta LitePad AX Modelo Gaffer

Maleta LitePad AX Modelo Básico

Maleta LitePad 60,96cm x 60,96cm

Carcasa Axiom 7,62cm x 15,24cm

Carcasa Axiom 7,62cm x 30,48cm

Carcasa Axiom 15,24cm x 15,24cm

Carcasa Axiom 15,24cm x 30,48cm

Carcasa Axiom 30,48cm x 30,48cm

Carcasa Axiom 60,96cm x 60,96cm



Brazo articulado

■ Off Broadway™

Una pintura de vinilo acrílico que puede emplearse en un amplio abanico de materiales escénicos, incluyendo decorados duros, decorados de espuma, telones y tapices de suelo.



White	Nº. 05350
White White	Nº. 05351
Black	Nº. 05352
Yellow Ochre	Nº. 05353
Burnt Umber	Nº. 05354
Raw Sienna	Nº. 05355
Burnt Sienna	Nº. 05356
Raw Umber	Nº. 05357
Earth Umber	Nº. 05358
Ultramarine Blue	Nº. 05359
Fire Red	Nº. 05360
Deep Red	Nº. 05361
Orange	Nº. 05363
Emerald Green	Nº. 05364
Chrome Oxide Green	Nº. 05365
Lemon Yellow	Nº. 05366
Golden Yellow	Nº. 05367
Purple	Nº. 05368
Magenta	Nº. 05369
Pthalo Green	Nº. 05371
Sky Blue	Nº. 05372
Pthalo Blue	Nº. 05373
Imperial Green	Nº. 05374
Navy	Nº. 05375
Brilliant Red	Nº. 05376
Van Dyke Brown	Nº. 05380
Paynes Grey	Nº. 05382

Colores metálicos

Bright Gold	Nº. 05383
Gold	Nº. 05384
Silver	Nº. 05385
Copper	Nº. 05386
Antique Gold	Nº. 05387

Los números de producto hacen referencia únicamente al color. Disponible en envases de 3,8 litros y 0,96 litros.

■ Iddings Deep Colors™

Adhesivo flexible de caseína con cantidades sustanciales de pigmentos para unos colores ricos y ultra-mate, con una adhesión excelente a los materiales absorbentes.



White	Nº. 05551
Black	Nº. 05552
Yellow Ochre	Nº. 05553
Burnt Umber	Nº. 05554
Raw Sienna	Nº. 05555
Burnt Sienna	Nº. 05556
Raw Umber	Nº. 05557
Van Dyke Brown	Nº. 05558
Ultramarine Blue	Nº. 05559
Red	Nº. 05560
Dark Red	Nº. 05561
Bright Red	Nº. 05562
Orange	Nº. 05563
Emerald Green	Nº. 05564
Chrome Oxide Green	Nº. 05565
Lemon Yellow	Nº. 05566
Golden Yellow	Nº. 05567
Purple	Nº. 05568
Magenta	Nº. 05569
Turquoise Blue	Nº. 05570
Dark Green	Nº. 05571
Cerulean Blue	Nº. 05572
Navy Blue	Nº. 05573

Los números de producto hacen referencia únicamente al color. Disponible en 3,8 litros y 0,96 litros.

■ Kits muestras de pintura

Kit pintura Off Broadway

Este muestrario de 29 unidades contiene muestras de 28,25 gr de cada color Off Broadway así como barniz transparente y barniz mate.

Kit pintura Deep Colors

Kit de 23 unidades, contiene muestras de 28,25gr.

Kit pintura Supersaturada

Kit de 31 unidades, contiene muestras de 28,25gr (no se incluye la base neutra).

Kit pintura Fluorescente

Kit de 9 unidades, contiene muestras de 28,25gr.

Kit pintura VividFX

Kit de 13 unidades, contiene muestras de 28,25gr.

■ Pintura Rosco Supersaturada™

Colores saturados, formulados para ser diluidos en cantidades sustanciales de agua manteniendo su potencia adhesiva. Adhesivo de vinilo acrílico flexible. Se adhiere a la mayoría de las superficies escénicas, incluyendo la muslin, el plástico y el metal.



Red	Nº. 05965
Green Shade Blue	Nº. 05968
Ultramarine Blue	Nº. 05969
Chrome Green	Nº. 05971
Emerald Green	Nº. 05972
Phthalo Green	Nº. 05973
Imperial Green	Nº. 05974
Magenta	Nº. 05975
Brilliant Red	Nº. 05976
Spectrum Red	Nº. 05977
Purple	Nº. 05979
Iron Red	Nº. 05980
Chrome Yellow	Nº. 05981
Yellow Ochre	Nº. 05982
Raw Sienna	Nº. 05983
Moly Orange	Nº. 05984
Burnt Umber	Nº. 05985
Raw Umber	Nº. 05986
Burnt Sienna	Nº. 05987
Lemon Yellow	Nº. 05988
Turquoise Blue	Nº. 05989
Prussian Blue	Nº. 05990
Navy Blue	Nº. 05991
Paynes Grey	Nº. 05992
Leather Lake	Nº. 05993
Grass Green	Nº. 05994
Cerulean Blue	Nº. 05996
Hunter Green	Nº. 05997
Van Dyke Brown	Nº. 05998

Los números de producto hacen referencia únicamente al color. Disponible en envases de 1 litro y 5 litros.

■ Bases concentradas Supersaturada™

Neutral	Nº. 06001
White	Nº. 06002
Velour Black	Nº. 06003

Los números de producto hacen referencia únicamente al color. Disponible en envases de 1 litro y 5 litros.

■ Barnices acrílicos

Diseñados para diluirse con agua y aplicarse como recubrimiento a una superficie pintada. También pueden mezclarse con las pinturas para una mayor fuerza adhesiva.

Clear Gloss (transparente brillante) Nº. 05580
Clear Flat (transparente mate) Nº. 05581

Disponible en envases de 3,8 litros.

■ ColorCoat™

Esmalte acrílico basado en agua de secado rápido. Buena elección para tarimas y suelos gracias a su alta resistencia a la abrasión.

Clear	Nº. 05620
Clear Satin	Nº. 05621
Black	Nº. 05634
Flat Black	Nº. 05635
Aluminum	Nº. 05636

Los números de producto hacen referencia únicamente al color. Disponible en envases de 0,96 litros y 3,8 litros.

■ Tough Prime™



Rosco ofrece un imprimador único con base de agua cuyas propiedades de adhesión permiten aplicarlo a los materiales escénicos difíciles de imprimir. El Tough Prime cubre prácticamente cualquier superficie, incluyendo tubos de PVC, el aluminio, suelos de espuma y hormigón, así como la madera y el cartón pluma.

Tough Prime White Nº. 06050
Tough Prime Black Nº. 06055

Disponible en envases de 3,8 litros.

■ Fluorescent Paint

Colores vivos de vinilo acrílico que son brillantes con luz normal, y fluorescentes cuando se les aplica una luz ultravioleta. El color blanco emite una luz azul claro bajo la luz negra. El azul invisible aparece como blanco lechoso bajo la luz normal, pero brilla en azul con luz ultravioleta.

White	Nº. 05779
Red	Nº. 05780
Orange	Nº. 05781
Yellow	Nº. 05782
Green	Nº. 05783
Blue	Nº. 05784
Invisible Blue	Nº. 05785
Pink	Nº. 05786
Gold	Nº. 05787

■ Vivid FX™

Los excepcionales pigmentos del Vivid FX son aún más brillantes entre 365 y 380 nanómetros. Esto crea unos asombrosos efectos de luz negra y los colores se entremezclan limpiamente para proporcionar una paleta de colores fluorescentes intermedios.

Bright White	Nº. 06250
Lemon Yellow	Nº. 06251
Orange Sunset	Nº. 06252
Orange	Nº. 06253
Scarlet Red	Nº. 06254
Hot Pink	Nº. 06255
Magenta	Nº. 06256
Violet	Nº. 06257
Deep Blue	Nº. 06258
Brilliant Blue	Nº. 06259
Aquamarine	Nº. 06260
Electric Green	Nº. 06261
Deep Green	Nº. 06262

■ Roscoglo™

Una pintura fosforescente basada en agua diseñada para utilizar en la oscuridad total para la dirección del escenario y la orientación visual.

Disponible en envases de 28,35 gr y 0,473 litros.

■ Premiere Clear

Revestimiento de uretano con base de agua apto para sellar y proteger acabados, suelos y superficies con tráfico intenso pintados.



Premiere Clear Mate	Nº. 06830
Premiere Clear Brillante	Nº. 06820
Premiere Clear Satinado	Nº. 06810

■ CrystalGel™

CrystalGel de Rosco es un material no tóxico con base de agua que ofrece un revestimiento limpio con aspecto de plástico en casi cualquier superficie utilizada en la escenografía moderna.



Disponible en envases de 3,8 litros.

■ Foamcoat™

Revestimiento protector basado en agua, ignífugo para todas las espumas rígidas. Foamcoat al secarse crea un revestimiento duradero y muy duro que resiste al desconchado y al agrietado.



Disponible en envases de 3,8 litros.

■ Flexcoat™

Revestimiento flexible y no tóxico con base de agua para la espuma de poliuretano y poliestireno. No contiene plastificantes, de modo que no se vuelve quebradizo con el tiempo o la intemperie.



Disponible en envases de 3,8 litros.

■ FlexBond™

Una cola escénica transparente y flexible que pega muchos materiales escénicos porosos y no porosos. FlexBond, al secarse, crea un revestimiento transparente y duro a la vez que flexible, que no sufre de la "pegajosidad" habitual en otras colas flexibles.



Disponible en envases de 3,8 litros.

■ Rosco Flamex NF/Ignifugante para fibras naturales

Para usar en tejidos como el algodón, el lino, la lana, la arpillera y la mayoría de materiales fabricados con fibras naturales. Premezclado para aplicarse directamente desde la botella, NF es perfecto para tratar telones de fondo, terciopelos, cicloramas de muslin y paneles de tejido decorativos.

Flamex NF

Disponibile en envases de 3,8 litros.

■ Rosco Flamex SF/Ignifugante para fibras sintéticas

Trata eficazmente muchas fibras sintéticas, como el poliéster, el nailon, tejidos acrílicos y rayón, además de la mayoría de las mezclas de algodón/sintético. Premezclado para aplicarse directamente desde la botella.

Flamex SF

Disponibile en envases de 3,8 litros.

■ Rosco Flamex DF/Ignifugante para fibras delicadas

Se utiliza en telas sintéticas, rayón o seda. Premezclado para aplicarse directamente desde la botella, DF mantiene el tacto suave y agradable de los tejidos frágiles y las cortinas.

Flamex DF

Disponibile en envases de 3,8 litros.



■ Rosco Flamex PC/Ignifugante para papel y cartón

Trata eficazmente materiales de papel y de cartón sin cera. Premezclado para utilizar directamente desde la botella, PC es perfecto para utilizar en decorados y construcciones de escenografía fabricados con productos inflamables de papel.

Flamex PC

Disponibile en envases de 3,8 litros.

■ Rosco Flamex WD/Ignifugante para madera sin tratar

WD está pensado para la madera, contrachapado, paneles de celulosa, paneles acústicos y papel corrugado sin tratar.

Flamex WD

Disponibile en envases de 3,8 litros.

■ Rosco Flamex PA/Ignifugante para pintura

El PA puede añadirse a la mayoría de las pinturas con base de agua o de látex para crear una película de pintura ignífuga. El PA es útil para tratar materiales escénicos difíciles de tratar con otros métodos y para aportar la protección adicional de un revestimiento de pintura ignífuga.

Flamex PA

Disponibile en envases de 0,24 litros y en una caja de 12 botes.

■ Pintura TV™

Formulada especialmente para los requisitos de sensibilidad al contraste de los sistemas de TV estándar, esta versátil pintura acrílica puede aplicarse a casi cualquier superficie y viene lista para usarse directamente desde el cubo.

TV Blanco – un gris neutro que cumple las especificaciones del 60% de reflectancia (el brillo máximo admitido para transmisión).
Nº. 05735 3,8 litros.

TV Negro – un negro neutro rico y mate que cumple las especificaciones del 3% de reflectancia (el brillo mínimo admitido para transmisión).
Nº. 05740 3,8 litros.

■ Pinturas para incrustación digital

Pintura de video Ultimatte™

Diseñada junto con el personal técnico de Ultimatte® para cumplir los requisitos de sus sistemas de efectos.

Ultimatte® Azul

Nº. 05720

Ultimatte® Verde

Nº. 05721

Ultimatte® Super Azul

Nº. 05722

Disponibles en envases de 3,8 litros.

Chroma Key™

Formulada especialmente para ofrecer altos valores de luminancia y saturación del color para efectos de incrustación. Los colores acrílicos aportan una buena cobertura con una sola mano en casi cualquier superficie.

Chroma Key Azul

No. 05710

Chroma Key Green

No. 05711

Disponibles en envases de 3,8 litros.

■ Materiales DigiComp™

DigiComp es la marca registrada de pinturas y cables, elaborada con precisión para permitir una composición uniforme para cine, vídeo y uso digital. Para el moderno proceso de incrustación o "matting".

■ Pintura DigiComp®

DigiComp Azul

3,8 litros

Nº. 05705

DigiComp Verde

3,8 litros

Nº. 05707

■ Cable DigiComp LIQUIDACIÓN*

Cable Verde DigiComp

Cable DigiComp 3/32" (2,4 mm)

1/16" (1,6 mm) 7x7, diametro cubierto 3/32" (2,4 mm)

Resistencia 217 kg Bobina de 152 m

Cable DigiComp 3/16" (4,8 mm)

1/8" (3,2 mm) 7x19, diametro cubierto 3/16" (4,8 mm)

Resistencia 917 kg, Bobina de 152 m

DigiComp cable 1/4" (6,4 mm)

3/16" (4,8 mm) 7x19, coated diameter 1/4" (6,4 mm)

Resistencia 1905 kg, Bobina de 152 m

Cable Azul DigiComp

Cable DigiComp 3/32" (2,4 mm)

1/16" (1,6 mm) 7x7, diametro cubierto 3/32" (2,4 mm)

Resistencia 217 kg Bobina de 152 m

Cable DigiComp 3/16" (4,8 mm)

1/8" (3,2 mm) 7x19, diametro cubierto 3/16" (4,8 mm)

Resistencia 917 kg, Bobina de 152 m

DigiComp cable 1/4" (6,4 mm)

3/16" (4,8 mm) 7x19, coated diameter 1/4" (6,4 mm)

Resistencia 1905 kg, Bobina de 152 m

■ Cinefoil

Cinefoil es un material de aluminio negro mate, empleado para enmascarar las fugas de luz y/o eliminar reflejos no deseados. Puede moldearse fácilmente para formar viseras, parasoles y otras configuraciones.



Embalado en caja

Cinefoil Negro Mate 61cm x 7,62m

Cinefoil Negro Mate 30cm x 15,24m

Cinefoil Negro Mate 1,22m x 7,62m

Embalado en bolsa

Cinefoil Negro Mate 61cm x 7,62m

Cinefoil Negro Mate 30cm x 15,24m

Cinefoil también está disponible en longitudes más cortas para fotógrafos, videógrafos y estudiantes. Con el nombre Photofoil, ofrece las mismas propiedades de control de la luz a un precio económico.

Photofoil Negro Mate 30cm x 3m

Photofoil Negro Mate 61cm x 3m

■ Paneles acrílicos

Paneles acrílicos para corrección de la luz diurna o reducción de la intensidad de la luz. Disponibles en láminas de 1,22m x 2,44m y 1,52m x 2,44m. Cantidad mínima de 5.

Roscolex 85 N.º. 3761

Roscolex ½ CTO N.º. 3751

Roscolex N.3 N.º. 3762

Roscolex N.6 N.º. 3763

Roscolex N.9 N.º. 3764

■ Roscopak™

El material Roscopak es ligero pero fuerte y duradero. El material puede fijarse con cinta o graparse a prácticamente cualquier pared, transformando esa área en un eficaz reflector. Roscopak mide 1,2m x 1,4m, y viene en manejables paquetes del tamaño del bolsillo.

Roscopak S/G (silver/gold)

■ Medios de Reflexión

Empleados para revestir paneles reflectantes o en cualquier lugar en que se necesite luz reflejada. La designación del producto generalmente indica la calidad de su reflexión. Los rollos son de 1,22m x 7,62m.

Roscoflex M (mirror)

N.º. 3801

Roscoflex H (hard)

N.º. 3802

Roscoflex S (soft)

N.º. 3803

Roscoflex SS (supersoft)

N.º. 3804

Roscoflex G (gold tinted)

N.º. 3805

Spun Silver

N.º. 3830

RoscoScrim

(perforated silver/black)

N.º. 3809

Featherflex S/G

(silver/gold)

N.º. 3812

Thin Mirror - S (1,52m x 7,62m)

N.º. 3813

Thin Mirror - G (1,52m x 7,62m)

N.º. 3814

Cinebounce - White/Black

N.º. 3840

■ Filtros polarizadores

Una película polarizadora lineal gris neutra utilizada delante de las luces para reducir el deslumbramiento causado por las superficies lisas como el cristal, el agua, el papel y ciertos objetos metálicos. Debe colocarse a una cierta distancia de las luces calientes.

Hojas: 43 x 51cm

Rollo: 43cm x 3,05m

■ RoscoVIEW™

RoscoView es un sistema único de dos elementos para control de ventanas para profesionales del cine y la televisión. Consiste en amplios paneles polarizadores instalados sobre las ventanas y su correspondiente filtro polarizador para la cámara. Al rotar el filtro de la cámara, se obtiene un control 100% del brillo exterior visto a través de la ventana. Vea el vídeo de demostración en <http://www.rosco.com/us/video/roscoview.cfm>

■ RoscoShades™

El sistema RoscoShade permite a los profesionales de la televisión equilibrar rápida y cómodamente la luz exterior y la del estudio cuando existe una ventana en el estudio de TV o vídeo. Las persianas de filtro se elaboran a medida para que se adapten con precisión a la ventana del estudio, para que no se produzcan fugas de luz ni deslumbramientos. Puede escoger la filtración que usted necesite y tenerla colocada en unos pocos minutos, bajando o retrayendo de manera electrónica o manual el material correspondiente. Más detalles y vídeo de demostración en <http://www.rosco.com/FTVP/rosco shades.cfm>

■ GaffTac™ cinta Gaffer de 5cm

Fabricada con un tejido recubierto de polietileno de alta calidad laminado con un adhesivo con base de goma natural. Este adhesivo único ofrece una gran fijación con excelente adhesión, mientras que se puede retirar limpiamente sin dejar ningún residuo pegajoso. También se rasga con facilidad, lo que significa que no necesita herramientas para cortarla. La malla de entramado fino de la base de tejido laminado es resistente al desgaste de los bordes y ofrece una superficie suave y mate con un brillo mínimo – perfecta para quedar “invisible” en el plató, en la rejilla o en el bastidor.



Colores: blanco, negro y gris
Tamaño de rollos: 5cm x 50m

■ GaffTac™ Spike Tape de 1,25cm

Sirve para establecer las marcas para los actores o las piezas del decorado, con una variedad de cinco colores fáciles de distinguir. Se rasga fácilmente con la mano y tiene la fuerza adhesiva adecuada para permanecer pegada el tiempo que necesita, pero se retira fácilmente durante el desmontaje.



Colores: rojo, amarillo, azul, verde y blanco
Tamaño de rollos: 1,25cm x 25m

■ GaffTac™ cinta para marcar de 2,5cm

Fabricada con un tejido tradicional de algodón y un revestimiento a base de vinilo, utiliza un adhesivo sintético de mezcla de goma. Esta combinación ofrece una gran fijación con excelente adherencia, mientras que se puede retirar limpiamente sin dejar residuo pegajoso. También se rasga con facilidad, lo que significa que no necesita herramientas para cortarla. La trama texturizada del tejido de algodón asegura una superficie mate no reflectante, convirtiéndola en la cinta ideal para marcar numerosos componentes del plató y la iluminación, además de mantener limpio y legible el texto escrito sobre ella.



Colores: negro y blanco
Tamaño de rollos: 2,5cm x 25m

■ Cinta Chroma

La cinta Chroma de Rosco es una cinta de tela de alta calidad, impermeable, cubierta de polietileno, fuerte, con un excelente adhesivo y un acabado mate. Es el mejor complemento de la gama chroma de Rosco, compuesta por pintura, tela y suelo de PVC.



Colores: azul y verde
Tamaño de rollos: 5cm x 50m

■ Cinta Fosforescente

Esta cinta que brilla en la oscuridad es ideal para marcar áreas del escenario poco iluminadas. De 2,5cm de ancho. Tiene un brillo verde-amarillento que dura horas.

Tamaño de rollos:
2,5cm x 5m
2,5cm x 10m
2,5cm x 30m

■ Cinta de Seguridad

Esta cinta de vinilo de 5cm de ancho, tiene bandas alternadas de amarillo. Es perfecta para marcar áreas de detrás del escenario que están fuera de los límites, o son peligrosas. Rollos de 17m.

Colores: negro/amarillo.
Tamaño de rollos: 5cm x 17m

■ Cinta anticalorica transparente Kleertape

La cinta Kleertape se utiliza para la unión de pantallas de forma temporal o para reparaciones temporales del material de la pantalla. También se utiliza para scrollers.

Tamaño de rollos: 5cm x 50m



■ Cinta American Tape XXI

La cinta Rosco American Tape XXI fue diseñada para los técnicos de teatro, cine y video. Es una cinta práctica y económica. Ofrece una gran adhesión y es impermeable, pues está hecha de tela recubierta de polietileno. Es ideal para aislar y fijar cables.

Colores: negro y gris

Tamaño de rollos: 5cm x 25m, 5cm x 50m, 10cm x 25m

■ Cinta TecStretch

TecStretch es una excelente elección para cualquiera que necesite asegurar cable, cuerda o cuerdas de extensión con seguridad y sin dejar residuos pegajosos. Esta cinta asegura una amplia variedad de materiales y no deja residuos porque la cinta se pega únicamente a si misma. TecStretch tiene un ratio de 1:3, así que un rollo de 76,2m produce generalmente hasta 182,9 de material utilizable. Se vende en paquetes de seis rollos o cajas de 72 rollos.

Colores: negro, blanco, azul, rojo, verde, amarillo

Tamaño de rollos: 2,54cm x 76,2m

■ Cinta de aluminio

Para sujetar y unir piezas de roscos cinefoil y photofoil, cubrir fugas de luz, tapar la luz utilizados en cine, teatro y situaciones de iluminación en televisión donde se necesita una cinta metálica resistente.

Colores: plata y negro

Tamaño de rollos: 5cm x 50m y 5cm x 25m

■ Velas parpadeantes™

Una alternativa teatral a las velas con llama, estas unidades tienen un aspecto y actúan igual que las reales...hasta gotea la cera. Y lo más importante, están alimentadas con electricidad, así que no suponen ningún riesgo potencial como las llamas abiertas. Un simple adaptador de CA de 9 voltios le permite subir y bajar el nivel de atenuación de las velas parpadeantes.



Vela parpadeante profesional

44cm de largo por 40mm de diámetro. Cuentan con cables de 1,22m para instalación remota en una fuente de alimentación.

Modelo autónomo

Completa con la llama, un cuerpo realista con las gotas de cera, un interruptor de encendido/apagado y una conexión para una batería de 9 voltios, esta unidad de 25cm sirve para producciones en las que los intérpretes deben llevar una vela de un lugar a otro, o en las que la vela debe encenderse y apagarse durante el espectáculo.

Modelo cableado

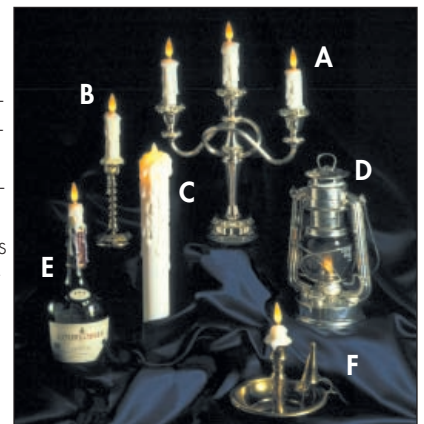
El modelo cableado tiene 25cm y consiste en la llama, el cuerpo y cables de 1,22m para la instalación remota en una fuente de alimentación.

Modelo básico

El módulo básico es una unidad de 10cm de longitud con contactos cortos para conectarla a una fuente de alimentación y es ideal para crear unidades personalizadas.

■ Gama de velas personalizadas

Las velas parpadeantes de Rosco pueden personalizarse para integrarse en muchas configuraciones populares. Aquí hay algunos ejemplos de las bases y las configuraciones especiales disponibles.



A Candelabro Clásico de 3 Brazos

B Candelabro Sencillo

C Vela modelo profesional

D Quinqué Clásico

E Botella clásica con cera goteando

F Plato soporte clásico

■ Breakaways

Los rompibles de plástico se destrazan de una forma realista y están empaquetados especialmente para asegurar que el pedido se le entregue intacto. Las botellas se envían con las etiquetas sin fijar para una personalización más sencilla. Pedido mínimo: 6 unidades. (Las botellas deben ser del mismo color.)



Media docena

- Botella de cerveza - ámbar
- Botella de cerveza - verde
- Botella de whisky - ámbar
- Botella de whisky - verde
- Botella de vino - ámbar
- Botella de vino - verde

■ Mirrors

Una variedad de superficies reflectantes en formato de plástico metalizado.

- | | |
|--------------------------------|----------|
| Plata flexible (1,22m x 9,15m) | Nº. 3906 |
| Plata fina (1,37m x 9,15m) | Nº. 3925 |
| Oro fino (1,37m x 9,15m) | Nº. 3927 |
| Oro rígido (1,22m x 9,15m) | Nº. 3930 |
| Plata rígida (1,22m x 9,15m) | Nº. 3931 |

■ Espejo contráctil Shrink Mirror™

Es espejo contráctil de plata de Rosco es un sustituto ligero de los pesados espejos de cristal. Esta lámina de plástico metalizado está diseñada para montarse en un marco y contraerse por calentamiento para una reflectancia superior. 1,37m x 9m



- | | |
|----------------------|----------|
| Silver Shrink Mirror | Nº. 3909 |
|----------------------|----------|

■ Smooths™ LIQUIDACIÓN*

Los colores Smooth son sensibles a la presión para un montaje fácil.

Rollos de 61 cm x 9,2m

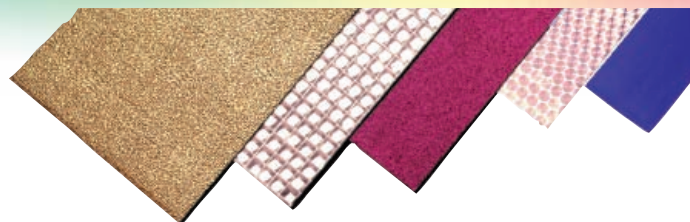
- | | |
|---------------|----------|
| Bright Orange | Nº. 3974 |
| Cherry Red | Nº. 3976 |
| Royal Blue | Nº. 3980 |
| Pink Fizz | Nº. 3983 |
| Light Gold | Nº. 3985 |

■ Metalix™ LIQUIDACIÓN*

Este duradero material de plástico metalizado está disponible en varios colores y superficies.

Rollos de 1,22m x 9m

- | | |
|---------------|----------|
| Silver Pebble | Nº. 3902 |
| Soft Silver | Nº. 3971 |
| Gold Pebble | Nº. 3972 |



■ Multi-Lens™ LIQUIDACIÓN*

Una película de plástico grabada a láser con el aspecto 3D de las lentes de cristal. Sensible a la presión para un montaje sencillo

Rollos de 61cm x 4,6m

- | | |
|-----------|----------|
| ½" Silver | Nº. 4910 |
| ½" Gold | Nº. 4915 |
| 2" Silver | Nº. 4920 |
| 2" Gold | Nº. 4925 |

■ Diffractions™ LIQUIDACIÓN*

Cinco películas de plástico grabadas a láser para efectos prismáticos. Todas son adhesivas.

Rollos de 61cm x 4,6m

- | | |
|--------------------|----------|
| Exotic Circles | Nº. 2956 |
| ¼" Mosaic | Nº. 2960 |
| Horizontal Stripes | Nº. 2962 |

■ Sparklene™ LIQUIDACIÓN*

Once películas laminadas plásticas de brillantes colores. Sparklene es sensible a la presión para un montaje sencillo.

Rollos de 61cm x 4,6m

- | | |
|-----------------------|----------|
| Silver | Nº. 3990 |
| Blue | Nº. 3991 |
| Red | Nº. 3992 |
| Green | Nº. 3993 |
| Fuchsia | Nº. 3994 |
| Gold | Nº. 3995 |
| Fluorescent Pink | Nº. 3961 |
| Blue/Green Iridescent | Nº. 3964 |

■ Glitter LIQUIDACIÓN*

RoscoGlitter, en chips hexagonales de 0,4mm es única para aplicaciones de producción. Los chips son brillantes bajo los focos y pueden espolvorearse o mezclarse directamente con Clear Gloss o Flat Acrylic para una fácil aplicación. El tamaño pequeño es de 114gr, el grande es de 1/2kg.

- | | |
|------------------------|----------|
| Plata | Nº. 2890 |
| Oro | Nº. 2891 |
| Rojo | Nº. 2893 |
| Azul Cielo | Nº. 2894 |
| Azul Real | Nº. 2895 |
| Azul/Verde iridiscente | Nº. 2904 |

■ Palios

Rosco dispone de palios para los bastidores estándar utilizados en la producción de cine, video y televisión. Los Palios Rosco se fabrican con materiales necesarios para controlar efectos de luz como difusión, reflexión, intensidad de luz y temperatura de color. También están disponibles textiles en diferentes colores, como molton negro, gris y blanco y Chroma para composición digital. En stock tenemos los tamaños estándar, pudiendo realizar cualquier medida especial bajo pedido:

- 4' x 4' (1,12m x 1,12m)
- 6' x 6' (1,74m x 1,74m)
- 8' x 8' (2,35m x 2,35m)
- 12' x 12' (3,55m x 3,55m)
- 12' x 20' (3,55m x 5,90m)
- 20' x 20' (5,90m x 5,90m)

Materiales disponible en stock:

- | | |
|----------------------------|----------------------------------|
| Grid Cloth | Gasa Cine Simple Blanca |
| Light Grid Cloth | Gasa Cine Doble Blanca |
| 1/4 Grid Cloth | Gasa Cine Simple Negra |
| Silent Grid Cloth | Gasa Cine Doble Negra |
| Silent Light Grid Cloth | Tul Gobelin Blanco |
| Silent 1/4 Grid Cloth | Tul Gobelin Gris |
| Full Dyed Grid Cloth CTS | Tul Gobelin Negro |
| 1/2 Dyed Grid Cloth CTS | Chroma Key Azul |
| 1/4 Dyed Grid Cloth CTS | Chroma Key Verde |
| Full Dyed Grid Cloth CTB | Chroma Key Reversible Azul/Verde |
| 1/2 Dyed Grid Cloth CTB | Reflector Plata |
| 1/4 Dyed Grid Cloth CTB | Reflector Oro |
| Dyed Grid Cloth Moonlight | Checherboard Lame Oro |
| Soft Frost | Muslin Escénica Blanca |
| Hilite | Muslin Escénica Cruda |
| Cinebounce | Muslin Escénica Gris |
| Griffolyn Negro/Blanco | Molton Blanco |
| Seda China Blanca | Molton Gris |
| Seda Artificial Blanca | Molton Negro |
| Seda Artificial Negra | Commando Cloth Negro |
| 1/4 Seda Artificial Blanca | Red de Camuflaje |

■ Banderas

Las banderas Rosco se fabrican con marco de acero y en textiles como Molton, Gasa y Seda. Llevan una cincha fuerte alrededor del marco que las hace resistentes, ligeras y fáciles de manejar. Las cinchas vienen en colores diferentes para facilitar la identificación de algunos de los materiales con los que se fabrican las banderas. Los textiles para el recambio se venden por separado con un sistema de velcro que los fija al marco.



Banderas cerradas, abiertas y floppies están en stock en tamaños estándar:

- 12" x 18" (30cm x 46cm)
- 18" x 24" (46cm x 61cm)
- 24" x 30" (61cm x 76cm)
- 24" x 36" (61cm x 92cm)
- 24" x 72" (61cm x 182cm)
- 30" x 36" (76cm x 92cm)
- 18" x 48" (46cm x 122cm)
- 48" x 48" (122cm x 122cm)

■ Skylights

Skylights son pantallas en forma de cilindro que cuelgan del techo, de barras de iluminación o de trusses. Se fabrican con diferentes difusores y otros materiales dependiendo de la iluminación que se quiere conseguir. Cuando se utilizan con tela blanca se consigue una difusión perfecta en todas direcciones y una luz natural. También se confeccionan cubiertos parcialmente con tela negra opaca para controlar la difusión y dirección de la luz. En la parte de sujeción el material se fija a un bastidor circular con tiras de velcro. Disponible en tamaños personalizados.



■ Cicloramas



Una cortina de fondo colgada de un riel cerca del techo hasta el nivel del suelo del escenario que proporciona un fondo polivalente y sencillo. Cuando se utiliza para crear un " fondo sin fin" el ciclorama se curva en la parte de abajo con el fin de mostrar una imagen al espectador que parece ser infinita. También se utiliza a menudo en estudios de TV para proyectar cierta imagen como fondo de la escena o para proyectar colores mediante luces para crear efectos de fondo interesantes. A veces va pintado.

Nuestra confección incluye cincha fuerte cosida en la parte de arriba con ojete y cintas para atar, una vaina en la parte de abajo para incluir plomos o tubo y terminación simple en ambos lados. También se pueden hacer personalizadas de acuerdo con su necesidad sin límite de tamaño. Las cicloramas sin costuras se fabrican con textiles anchos como Muslin. Si se requieren costuras, se hacen verticalmente a partir de una amplia gama de tejidos. Todos nuestros textiles están ignifugados, a menos que se especifique lo contrario.

Textiles normalmente utilizados:

Chroma Key

Peso: 220 gr/m²

Ancho: 1,60 m

Composición: 100% Poliéster

Colores: Azul y Verde

Chroma Key Molton

Peso: 300 gr/m²

Ancho: 3,00m

Composición: 100% algodón

Colores: Verde

Pantallas PVC

Peso: 400 gr/m²

Ancho: 1,40 m, 2,20 m y 2,40 m

Composición: PVC

Colores: Blanca Retro, Blanca Frontal, Blanca Perforada, Gris, Negra, Azul y Translúcida

Muslin

Peso: 200 gr/m²

Ancho: 3,20 m, 6,20 m y 10,15 m

Composición: 100 % algodón

Colores: Gris, Negro, Blanco, Natural y Azul Cielo

Molton

Peso: 320 gr/m²

Ancho: 2,00 m y 3,00 m

Composición: 100% algodón

Colores: Negro, Gris, Blanco y Azul

Están disponibles certificados de ignifugación para todos los tejidos Roscotex utilizados en fabricación de palios, banderas, sky-lights y cicloramas.



Imagen cedida por J&C Joel

Rosco confecciona telones de boca y cortinas según las especificaciones del cliente. Los tejidos más utilizados para telones de boca son terciopelos y Wool Serge. Para confeccionar cortinas también se utilizan a menudo Molton, Bolton Twill, Dimalan, Satins, Orion, Glamé, Showcloth, Shimmer Scrim o Slit Drape. Están disponibles certificados de ignifugación. Para ver la gama completa de textiles Roscotex, visite nuestra página web www.rosco-iberica.com

■ Terciopelo Lisboa Roscotex

Un terciopelo de algodón idóneo para telones y cortinas de cualquier tipo de espacio escénico. Su amplia variedad de colores le convierte en una opción excepcional para el equipamiento de teatros, auditorios, salones de actos o centros de convenciones.

Peso: 375 gr/m²
Ancho: 1,22 m
Composición: 100% Algodón
Gama de 38 colores

■ Terciopelo Coimbra Roscotex

El terciopelo opaco tradicional, 100% algodón, ideal para cualquier espacio escénico.

Peso: 520 gr/m²
Ancho: 1,22 m
Composición: 100% Algodón
Gama de 15 colores

■ Terciopelo Estoril Roscotex

Un terciopelo opaco con gran anchura ideal para telones elegantes con peso. Diseñado específicamente para confección de cortinas para los teatros más prestigiosos.

Peso: 565 gr/m²
Ancho: 1,50 m
Composición: 100% Algodón
Gama de 8 colores

■ Terciopelo Cabaret Roscotex

Un terciopelo para escenarios que lleva un hilo de Lurex que brilla cuando se ilumina. Se puede utilizar de la misma manera que el terciopelo tradicional. Ideal para musicales, discotecas, salas de fiestas y cruceros.

Peso: 250 gr/m²
Ancho: 1,38 m
Composición: 100% Algodón
Gama de 13 colores

■ Wool Serge Roscotex

Este tejido de color es muy utilizado para cortinas de sala. Duradero, fuerte y con buenas propiedades acústicas, está disponible en una amplia gama de colores.

Peso: 400 gr/m²
Ancho: 1,50 m
Composición: Lana
Gama de 13 colores

■ Premier Wool Serge Roscotex

El estándar de la industria de peso medio.

Peso: 320 gr/m²
Ancho: 3,00 m
Composición: Algodón
Color: Negro



■ Polyester Trevira Satin Roscotex

Un lujoso satén de trevira. Ideal para acabados decorativos y cortinas tipo apertura austriaca. Tiene una caída muy atractiva.

Peso: 110 gr/m²

Ancho: 1,50 m

Composición: Poliéster Trevira CS

Gama de 7 colores

■ Orion Roscotex

Un tejido que bloquea la luz hasta un 96%. Es parecido al Dimalan en su modo de fabricación pero tiene el color entretejido por las dos caras. Es ideal para cortinas de ventanas y telones que se verán por los dos lados. Se utiliza en pabellones de deportes, centros de conferencias y para embocaduras de teatros de colegios. También se puede usar como forro con terciopelos para grandes telones de embocadura.

Peso: 240 gr/m²

Ancho: 1,37 m

Composición: Poliéster

Gama de 21 colores

■ Dimalan Roscotex

Ideal para atenuar la transmisión de luz. El color está tejido sobre un fondo negro por lo que es ideal para ventanas y también para exposiciones donde se requiere una opacidad casi completa. También se utiliza para las cortinas de escenarios de centros de congresos.

Peso: 270 gr/m²

Ancho: 1,27 m y 1,50 m

Composición: Modacrílico

Gama de 24 colores

■ Bolton Twill Roscotex

Una sarga de algodón para escenarios y cortinas de sala. Excelente para embocaduras de teatros de colegios y eventos. Está disponible en una amplia gama de colores mates estandarizados. Más ligero que la lana, también se puede utilizar como forro con el Terciopelo Estoril (565 g/m²) para grandes telones de embocadura.

Peso: 250 gr/m²

Ancho: 1,22 m y 1,50 m

Composición: Algodón

Gama de 9 colores

■ Cortinas acústicas Roscotex

Las cortinas acústicas se utilizan para absorber el sonido y controlar la resonancia (eco no deseado). La ubicación, el peso del tejido, la trama y el grosor afectan la eficiencia con la que se absorbe el sonido. La cortina de sonido Roscotex está compuesta por 7 capas incluyendo Terciopelo, Molton y pantalla PVC con el factor de reducción de sonido de 12 A 15 Db. También disponibles otras cortinas acústicas. Para más información, póngase en contacto con nuestra oficina.



■ Molton Roscotex

Un tejido de algodón peinado, disponible en ancho de hasta 300cm. Ideal para telones de bajo coste, para confeccionar cámaras negras, enmascaramiento o escenarios. Es opaco al 98%, lo que le da una gran cualificación para evitar reflejos y fugas de luz.

Peso: 320 gr/m²
Ancho: 3,00 m
Composición: Algodón
Gama de 5 colores

■ Molton Trevira Roscotex

Un molton de 3m de ancho, ignífugo de madre que está peinado sólo por una cara. Es el tejido más utilizado para confeccionar telones con luces (fondos estrellados) sean de fibra óptica o LED.

Peso: 350 gr/m²
Ancho: 3,00 m
Composición: Trevira
Color: Negro

■ Molton Planchado Roscotex

Un molton de 3m de ancho, ignífugo, de aspecto aterciopelado para dar una apariencia más elegante a las cortinas y cámaras negras.

Peso: 320 gr/m²
Ancho: 3,00 m
Composición: Algodón
Color: Negro

■ Decomolton Roscotex

Se utiliza para confeccionar Cámaras Negras, forrar paredes o biombos. Es más ligero y menos opaco que Molton.

Peso: 160 gr/m²
Ancho: 3,00 m
Composición: Algodón
Gama de 5 colores

■ Standard Wool Serge Roscotex

Es el tejido adecuado para producciones pequeñas. También se suele utilizar para confeccionar cámaras negras.

Peso: 400 gr/m²
Ancho: 1,50 m
Composición: Lana
Color: Negro

■ Muslin Roscotex

Excelente para estudios de televisión, cicloramas teatrales o como telón de fondo. Permite proyectar imágenes y efectos de iluminación. Tiene un peso y una trama perfecta para pintar. Disponible en anchos grandes por lo que es ideal para telones pintados sin costura.

Peso: 200 gr/m²
Ancho: 3,20 m, 4,20 m, 6,20 m, 10 m, 12 m
Composición: Algodón
Color: Gama de 5 colores

■ Tul Gobelín 08

El tul de algodón más popular en teatros, con trama rectangular, ligero y transparente. Es el preferido para ser pintado. También se utiliza para crear efectos de iluminación. Ilumine el tul frontalmente en un ángulo oblicuo, con la escena detrás en la oscuridad y el tul parecerá opaco, haciendo la escena de detrás invisible. Ilumine la escena por detrás y atenúe las luces frontales y el tul se hará transparente, enseñando el escenario. La dirección de uso de las celdas es normalmente vertical aunque también puede ser horizontal. El uso de las celdas en dirección horizontal puede hacer que la estructura del tul colgado no sea suficientemente estable. En este caso se aconseja enmarcar el tul. El Tul Gobelín 08 es el preferido para ser pintado.

Peso: 100 gr/m² y 120 gr/m² (11,20 m)
Ancho: 3,60 m, 6,10 m, 9,14 m, 10,97 m, 11,20 m, 12 m
Composición: Algodón
Color: Gama de 8 colores

■ Shimmer Scrim™

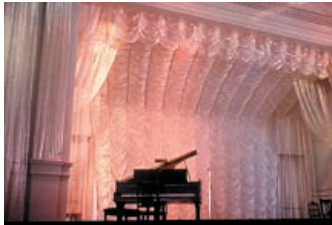
Shimmer Scrim es una combinación de hilo y película de plástico entretejida en un tejido teatral. Este tejido auto-extinguible puede utilizarse para efectos de tul o como una cortina brillante y con vuelo. Trae un borde remallado para facilitar el cosido.

Rollos de 1,19m x 9,14m
 Rollos de 1,19m x 100,6m

White/Iridescent/Gold
 White/Clear/Iridescent
 White/Iridescent/White
 Black/Clear/Silver
 Black/Clear/Iridescent
 Black/Clear/Black
 Black/Gold/Clear

■ Glamé™

Glamé está tejido con una película de plástico duradera, ligera y auto-extinguible en rollos de 1,22m x 9,14m. También hay disponibles rollos de 100,6m.



Plata
 Oro
 Plata/Negro
 Oro/Negro
 Oro/Plata
 Plata/Difracción
 Oro/Difracción
 Transparente/Difracción
 Iridescente/Difracción
 Razzle Dazzle
 Negro
 Negro/Iridescente
 Plata/Iridescente
 Oro/Iridescente

■ Showcloth™

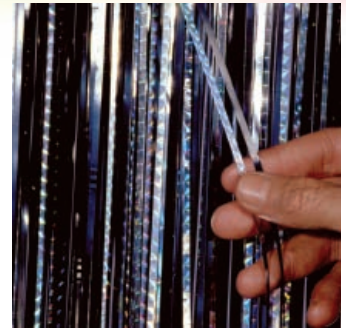
Una tela de hilo y tiras de plástico auto-extinguible que produce un tejido elegante y resplandeciente con un tacto suave y elegante caída. Showcloth trae un borde acabado para facilitar el cosido.

Rollos de 1,2m x 9,14m
 Rollos de 1,2m x 100,6m

Blanco/Oro
 Negro/Oro
 Blanco/Plata
 Blanco/Iridescente
 Negro/Plata
 Negro/Negro
 Negro/Iridescente

■ Slit Drape

Esta versión de Rosco de las cortinas de flecos consiste en tiras solapadas de 3mm de vinilo duradero e ignífugo. Disponible en 91,44cm de ancho y 2,4m, 4,9m y 7,3m de largo.



Negro
 Plata
 Oro
 Negro/Plata
 Negro/Oro
 Negro/Difracción
 Blanco/Difracción
 Plata/Difracción
 Iridescente
 Plato/Iridescente/Oro
 Plata/Oro/Difracción



■ Muestrario Roscotex

El muestrario Roscotex proporciona una muestra de cada tejido en todos los colores y su información técnica, como su composición, peso e ignifugación. Para solicitar un muestrario póngase en contacto con nuestra oficina.

■ Pantallas



Compañía de teatro Chautauqua (Julio de 2007), "The Just" de Albert Camus. Dirigida por Ethan McSweeney, diseño de iluminación por Scott Zielinski

Las pantallas de proyección de Rosco pueden utilizarse para aplicaciones de proyección frontal o retroproyección, para imágenes digitales o analógicas o para distancias cortas o largas. Disponible en rollos de 1,40m, 2,20m, 2,40m y 2,80m de anchura, o en tamaños personalizados.

Colores y usos recomendados:

Blanca Frontal: Superficie blanca brillante para proyección frontal.

Blanca Perforada: Es del mismo material que la Blanca Frontal, pero perforado. Usado para pantallas al aire libre, donde la perforación reduce en un 30% la resistencia del viento.

Blanca/Gris: Para proyección frontal únicamente. 100% opaca.

Blanca/Negra: Para proyección frontal únicamente. 100% opaca.

Tul: Usado para pantallas al aire libre donde la perforación evita el efecto vela. Para proyección frontal.

Blanca retro: Apta para proyección frontal y retroproyección o como ciclorama.

Gris: Recomendada para retroproyección.

Negra: Recomendada para retroproyección y situaciones de iluminación ambiental alta.

Translúcida: Prácticamente transparente, apta para retroproyecciones en el exterior durante el día o en condiciones de luz ambiental excepcionalmente brillante.

Azul: Es utilizada específicamente como fondo de cielo para compensar eventualmente el efecto de la degradación de los filtros de las luces de ciclorama. Para retroproyección.

■ 1,40m Sin costura

1,40m de anchura. El pedido mínimo es de un metro lineal.

Gris
Blanca retro
Negra
Translúcida
Blanca frontal
Azul
Blanca perforada

■ 2,10m Sin costura

Blanca/Gris
Blanca/Negra

■ 2,20m y 2,40m Sin costura

La línea exclusiva de pantallas de proyección Rosco más anchas sin costura. El pedido mínimo es de un metro lineal.

Gris
Blanca frontal
Blanca retro
Translúcida

■ 2,80m

Rollos continuos de ancho doble con secciones de 1,4m soldados juntos. El pedido mínimo es de un metro lineal.

Gris
Blanca retro
Negra
Translúcida
Blanca frontal

■ 3,21m/5m

Tul

■ Pantallas a medida

Rosco confecciona las pantallas a medida según sus especificaciones (ojetes, vainas, velcro, etc). Podemos realizar cualquier tipo de terminación y diseño. Para ello deberán aportar planos y medidas exactas. Pueden hacerse de hasta 61 m de altura (máximo aconsejado 36), el ancho es ilimitado.

■ Tensores

Estos tensores son ideales para unir pantallas con ojetes a marcos. Mantienen una tensión constante en toda la pantalla, proporcionando una superficie de proyección perfecta. La longitud total es de 20cm. Colores blanco, negro y gris.

■ Cinta transparente para pantalla

Para unir temporalmente medidas de pantallas entre sí para una producción, o para reparación temporal del material de la pantalla. Las uniones con cinta pueden expandirse en dos meses. 5cm x 50 m.

■ Carriles Expres

Un sistema mecánico modular de riel de acero utilizado para movimiento manual o motorizado de telones, cicloramas y escenografías.



Características:

- robustez y rigidez de la estructura
- movimiento silencioso garantizado por la precisión de los carrillos con rodillos de nylon
- componentes sencillos para facilitar montaje, desmontaje y modificación
- se puede curvar para realizar montajes complejos
- manual o motorizado

Especificaciones técnicas:

Perfil de acero lacado en negro mate en barras de 6000 mm

- altura: 100 mm
- ancho máximo: 95 mm
- radio mínimo de curvatura: 600 mm

Riel modelo carriles expres de acero

Finales de carrera

Contrapeso riel

Maestra arrastre con pletina

Maestra de arrastre

Muelle de 100 mm

Muelle de 150 mm

Polea reenvío simple

Soportes a tubo de 50 mm

Soporte en línea a tubo de 50 mm

Soporte doble a tubo de 50 mm

■ Riel Lince

Un sistema mecánico modular de riel de aluminio utilizado para movimiento manual o motorizado de telones, cicloramas y escenografías.



Características:

- robustez y rigidez de la estructura
- peso ligero
- movimiento silencioso garantizado por la precisión de los carrillos con rodillos de nylon
- componentes sencillos para facilitar montaje, desmontaje y modificación
- se puede curvar para realizar montajes complejos
- manual o motorizado

Especificaciones técnicas:

Perfil de aluminio negro anodizado mate en barras de 6000 mm

- peso: 800 g/m
- altura: 34 mm
- ancho máximo: 41 mm
- radio mínimo de curvatura: 600 mm
- capacidad del riel sobre 100 cm: 50 kg puntual; 100 kg distribuida

Riel lince aluminio negro

Enganche doble unión

Pieza para cruce 20 cm en

Finales de carrera lince

Carro cabeza con pletina

Carro cabeza motriz

Carro arrastre lince pequeño 15 kg

Carro arrastre lince 30 kg

Carro 2 ruedas carril lince

Enganche simple lince

Abrazadera a tubo lince

■ Modelo Profesional

Plataforma de pata de tijera construida completamente de aluminio según las normas DIN. Todas las partes están atornilladas y son de fácil mantenimiento. Las articulaciones están equipadas con arandelas de material sintético autolubrificante. El marco superior, con gran capacidad de carga, contiene un rail multifuncional para unir los módulos y fijar accesorios como, por ejemplo, revestimientos o barandillas. El tablero es una madera cuya superficie será según sus deseos.

La construcción de patas de tijera patentada se abre fácilmente mediante un cable de freno Bowden. Se ajusta rápidamente a la altura deseada con un máximo de 1 m con graduaciones a pasos de 20 cm. Las medidas estándar son de 2 m x 1 m. Adicionalmente se pueden ofrecer medidas especiales.

Rosco-Nivoflex Profesional



Plataforma Rosco-Nivoflex modelo Profesional



La serie Rosco-Nivoflex Profesional se puede apilar

■ Modelo Stabilo

Igual que la Nivoflex Profesional pero con construcción ligera de patas de tijera de acero sin marco inferior. Construida según las normas DIN. Está pensada para superficies desniveladas. Excepto por esto es idéntica a la Nivoflex Profesional. Se abre fácilmente con el cable Bowden. La altura puede ser ajustada hasta 1 m en intervalos de 20 cm. Las medidas estándar son de 2 m x 1 m, pudiéndose fabricar en medidas especiales.

Rosco-Nivoflex Stabilo



Plataforma Rosco-Nivoflex modelo Stabilo

■ Modelo Multi

Plataforma con patas intercambiables de 60 mm con longitud fija o telescópica. Lleva un marco de aluminio altamente resistente para conectar los módulos entre sí o fijar accesorios como revestimientos o barandillas. Las patas intercambiables se pueden desmontar sin herramienta. Altura hasta 2 m. Las medidas estándar son de 2 m x 1 m, pudiéndose fabricar medidas y formas especiales.

Rosco-Nivoflex Multi



La serie Rosco-Nivoflex modelo Multi

■ Modelo Light 750 N

Plataforma con patas intercambiables con un fuerte marco de aluminio, que permite grandes cargas (hasta 750 kg/m² bien repartido). Tiene integrado en el marco un raíl multifuncional, con el cual se puede conectar las otras plataformas o los accesorios como barandillas, revestimiento, etc. El tablero es alistonado-contrachapado de 22 mm de grosor y de serie marrón tipo roble. Otras superficies como madera protegida contra la intemperie, etc. son perfectamente posibles. Las patas de aluminio tienen el perfil de 40 x 40 mm y pueden ser de altura fija (20/40/60/80/100) o telescópicas (40-60 cm, 50-80 cm, 60-100 cm, 70-120 cm). Otras alturas son posibles. Para montajes de más de 1 m de altura, este tipo de plataforma necesita un arriostramiento adicional de las patas según la altura y carga prevista.

Rosco-Nivoflex Light



Plataforma Rosco-Nivoflex modelo Light

■ Modelo Event

Este sistema de plataformas se fabrica en un perfil especial hueco de aluminio y con superficie eloxado, con tablero opcional contra-chapado-alistonado, protegido contra la intemperie, rejilla o chapa estriada.

Se puede utilizar con patas tanto de tubo cuadrado como de tubo redondo entre 40 60 mm sin cambiar el encaje de la plataforma. Algo único y muy interesante para alquiladores.



La serie Rosco-Nivoflex modelo Event

■ Accesorios

Los accesorios completos hacen que Rosco-Nivoflex sea todo un sistema. La fijación se efectúa sin problemas a lo largo del raíl de montaje alrededor de la plataforma. El material necesario para el montaje está siempre incluido. Aún después de muchos años, todos los accesorios y recambios están disponibles.

- Escalones, Barandillas y Cortinas
- Carro de Transporte y Almacenamiento
- Conexión de Sujeción
- Unión de Patas Intercambiables
- Tuerca Corredera en Ranura
- Perfil de Conexión



Escalones, Barandillas y Cortinas



Carro de Transporte y Almacenamiento

MediaPRO® es la colección global de maquillaje de Ben Nye para cine, moda, bodas, teatro y emisiones en Alta Definición. Nuestras bases Sheer Foundations, correctores y perfiladores de rostro comparten una fórmula ligera que se puede combinar para fundirse en un acabado impecable. La paleta de colores de MediaPRO incluye bellos tonos clásicos y nuevos tonos multiétnicos en maquillaje Sheer Foundations, colores en crema, correctores y polvos.



■ Sheer Foundation

Nuestra fórmula sedosa está perfectamente equilibrada y diseñada para todos los tipos de piel en cuarenta y tres tonos. Su textura ligera e hidratante se funde suave y uniformemente, y se puede intensificar de forma homogénea para una mayor cobertura con un mínimo de maquillaje. Fíjela suavemente con el HD Matte Powder, Luxury Powder o MediaPRO Poudre Compact.



■ Sheer Foundation Palette

La paleta de Bases Transparentes MediaPRO contiene 18 tonos globales para las pieles claras, oliva y oscuras. Mezcle y aplique uno o más tonos para un acabado mate y natural. Perfecta para cualquier medio, incluyendo el cine, la moda, las bodas y la TV.

■ Concealer y Adjuster Palette

Hemos reunido nuestros mejores correctores y neutralizadores para que pueda obtener un resultado perfecto. La paleta incluye favoritos como Mellow Yellow, Tattoo Cover, y los nuevos DuraCovers y Mojave Adjusters con una cobertura máxima. Su textura sedosa se funde en un acabado mate y natural. Requiere una mínima cantidad de polvo.



■ Mojave Adjusters

Una paleta de colores saturados para ajustar la base y los contornos, especialmente apta para pieles olivas u oscuras. Utilice estos matices distintos para cubrir la decoloración, corregir el tono base para adaptarlo al tipo de piel propio del individuo o para cubrir los tonos de piel poco uniformes.



■ Mojave Adjuster Stack

Nuestro Mojave Stack combina cinco útiles tonos para iluminar, corregir, neutralizar y dar contorno a las pieles de tonos oscuros.



■ Creme neutralizing crayons



Inspirados en nuestros correctores clásicos, como el Mellow Yellow y Red Neutralizer, los lápices correctores cuentan con una textura sedosa y una cobertura duradera. Afílelos con el Sacapuntas Doble (DP).

■ Concealer Wheels

Correctores que le caben en la palma de su mano, gracias a las ruedas compactas de cuatro colores o la económica de seis colores. Todos están desarrollados con la fórmula MediaPRO para un acabado natural impecable que necesita una pequeña cantidad de polvo.





■ Bella, Mojave y Contour Poudre Compacts

Los Poudre Compact Powders son ultra ligeros y tienen una textura de micro-partículas para un acabado mate satinado. Aplique Bella y Mojave Series para fijar las BSheer o Matte HD Foundation, o como retoque para eliminar brillos. Bella incluye beiges clásicos, banana e incoloros. Mojave ofrece matices cálidos y marrones-dorados. Aplique Contours para detalles de contorno.



■ Bella Poudre Palette

Indispensable para bodas, moda, cine o emisiones en alta definición. Incluye tonos delicados para las pieles de tonos claros y olivas.



■ Bella Luxury Powders

Con micropartículas para una textura sedosa, los polvos Luxury Powders son translúcidos con un pequeño toque de color. Acabado mate superior.



■ Mojave Poudre Palette

Esta rica paleta está compuesta de tonos oliva naturales a ricos tonos marrones. Recomendada por un exigente maquillador como la paleta ideal para perfilar rostros y retocar.



■ Mojave Luxury Powders

Polvo translúcido y sedoso que añade un toque de calidez con matices de dorado a bronce.

■ HD Matte Powder

Naturalmente transparentes, los polvos HD Matte Powder producen una sensación ligera como el aire. Espolvoreando sólo un poco, fijará los maquillajes Sheer y Matte Foundations u otras bases similares.



Para ver la gama completa de maquillaje Rosco Ben Nye, solicite el catálogo de maquillaje Rosco Ben Nye.



Rosco Ibérica, S.A.
C/ Oro, 76
Polígono Industrial Sur
28770 Colmenar Viejo, Madrid
Tel: +34 918 473 900
Fax: +34 918 463 634
E-mail: info.spain@rosco.com

Roscolab Limited:
Kangley Bridge Road, Sydenham, London SE26 5AQ
Tel: +44 (0)20 8659 2300 Fax: +44 (0)20 8659 3153

German Office:
Görlitzer Str.2, D-33758 Schloss Holte-Stukenbrock
Tel: +49 (0)5207 995989 Fax: +49 (0)5207 925 989

Netherlands Office:
Claus Sluterweg 125/1b, 2012 WS Haarlem
Tel: +31 (0)23 5288 257 Fax: +31 (0)23 5286 754

Rosco Laboratories Inc:
52 Harbor View Avenue, Stamford, CT 06902, USA
Tel: +1 203 708 8900 Fax: +1 203 708 8919

1265 Los Angeles Street, Glendale, CA 91204, USA
Tel: +1 818 543 6700 Fax: +1 818 662 9470

Rosco Laboratories Ltd:
1241 Denison St. No.44, Markham, Ontario L3R 4B4, Canada
Tel: +1 905 475 1400 Fax: +1 905 475 3351

Unit 107, 3855 Henning Drive, Burnaby, Vancouver V5C 6N3, Canada
Tel: +1 604 298 7350 Fax: +1 604 298 7360

Rosco do Brasil Ltda
Rua Visconde de Itaboraí, 141, Tatuapé, São Paulo-SP, Cep: 03308-050, Brasil
Tel: +55 11 2098 2865 Fax: +55 11 2098 0193

Rosco Australia Pty Ltd:
42 Sawyer Lane, Artarmon 2064, New South Wales, Australia
Tel: +61 2 9906 6262 Fax: +61 2 9906 3430