

# MIRO CUBE™ UV365

DISEÑADO POR THE BLACK TANK

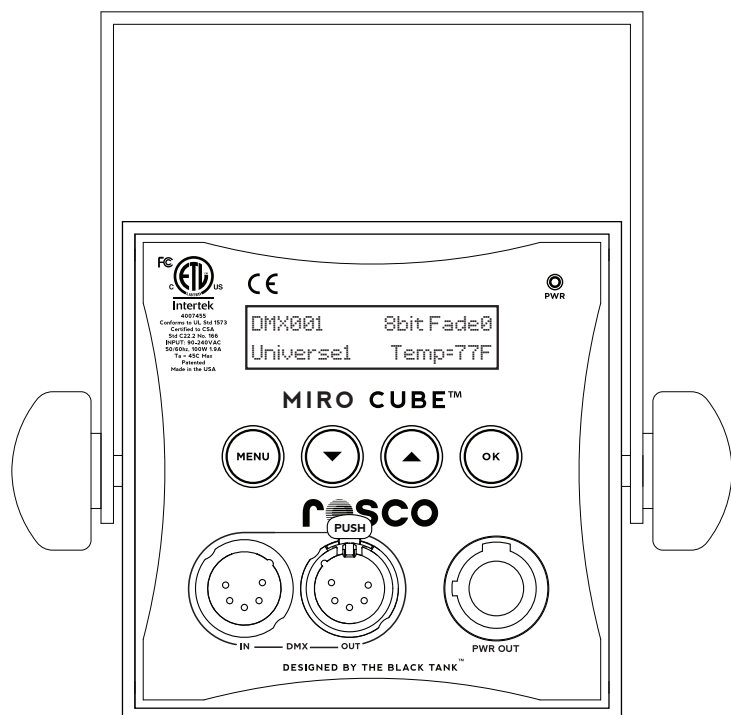
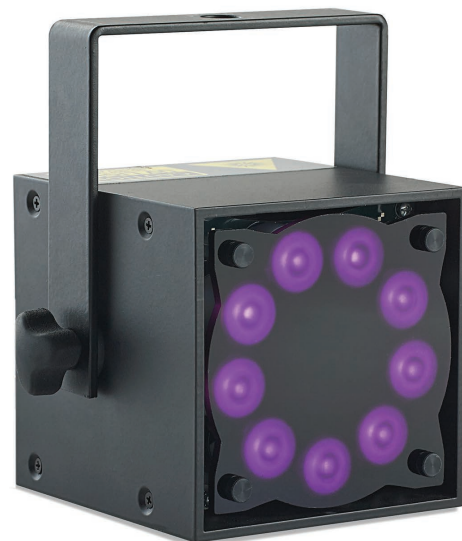


## Auténtica luz negra con LEDs UV

Gracias a que sus LEDs están ajustados para una salida pico estrecha de 365 nm, el Miro Cube UV365 hace una cosa extremadamente bien - aporta un asombroso brillo al maquillaje, a los plásticos y a los elementos fluorescentes del escenario.

Adecuado especialmente para aplicaciones de parques temáticos, clubes nocturnos, casinos, museos y escenarios, el Miro Cube UV365 es el dispositivo UV más potente y asequible disponible para los profesionales de la iluminación. Con un consumo de sólo 50 vatios, ¡supera a los dispositivos de largo alcance convencionales que consumen 5 veces más potencia, pesan 10 veces más y que necesitan un cambio de lámpara cara cada 1.000 horas!

El Miro Cube UV365 ofrece una extraordinaria potencia de salida de 10.800 mW, a la vez que permite una atenuación sin parpadeos. El dispositivo incluye una lente estrecha de 10° y hay disponible una de 22° como accesorio opcional para un control del haz aún mayor. Esto ofrece a los diseñadores un dispositivo con proyección ultra larga con la opción de iluminar un amplio abanico de elementos fluorescentes del escenario.



## Características principales

- La salida UV real crea asombrosos efectos de luz negra brillante sobre pintura, maquillaje y otros materiales fluorescentes
- El sistema exclusivo patentado de gestión del calor (Patente en EE.UU. nº 8.767.398) integra el máximo de lúmenes en el menor factor de forma
- Sin caras fuentes de alimentación ni balastos - se conecta directamente a la red eléctrica de 90-240 V CA 50/60 Hz
- Más de 40 luminarias en un único circuito de 20 A
- El diseño modular permite una fácil configuración en tiras y en conjuntos para la máxima versatilidad
- Atenuación sin parpadeo en resolución de 8 o 16 bits
- Intuitivo panel táctil con interfaz de texto completo para el control manual
- Se instala fácilmente en rieles estándar de iluminación con una horquilla opcional, incluyendo opciones de full DMX
- Lente estrecha de 10° incluida con el dispositivo. Lente opcional de ángulo amplio de 22° disponible como accesorio
- El nuevo "modo filamento" imita el retardo en el brillo del apagado de las lámparas incandescentes

# MIRO CUBE™ UV365

DISEÑADO POR THE BLACK TANK



## ESPECIFICACIONES

Tensión de entrada:	90 -240 V AC 50/60 Hz
Consumo de energía:	50 vatios a máxima emisión
Entrada de Alimentación:	Neutrik Powercon
LED:	9 x LED UV de 365 nm
Datos (DMX):	XLR 5 pines macho/hembra
Salida:	10.800 mW
Rango de colores:	365nm
Funcionamiento:	DMX: 8 o 16 bit DMX512/Manual: LCD de texto completo
Temp. de funcionamiento:	-20° a 45°C
Humedad:	0 - 95% sin condensación
Dimensiones:	100mm x 100mm x 108mm
Peso:	0,95 kg
Carcasa:	Aluminio extruido, revestimiento de polvo (pared de 1/8")
Homologaciones:	FCC Clase A Radiado y Conducido Normativas ETL/UL 1573 y 8750 cETL/CSA C22.2 #166-M1983 Calificación CE/IP20

## ACCESORIOS MIRO CUBE

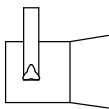
Visera tipo "sombbrero de copa"
Visera tipo 1/2 "sombbrero de copa"
Rejillas
Viseras (juego de 4)
Horquillas y herramientas de montaje
Difusores simétricos
Difusores asimétricos
Cable de alimentación con interruptor en línea

## NÚMEROS DE PIEZA

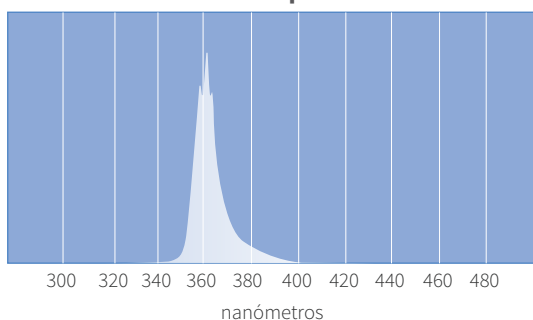
UV Negro:	515 90050 1077
-----------	----------------

A máxima potencia

Con lentes de haz estrecho



### Salida espectral



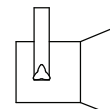
### Intensidad lumínica a una distancia

	Radiación absoluta	Anchura del haz
1,2m	426 W/cm <sup>2</sup> /nm	,11m
1,8m	190 W/cm <sup>2</sup> /nm	,16m
2,4m	100 W/cm <sup>2</sup> /nm	,21m
3,0m	62 W/cm <sup>2</sup> /nm	,25m
3,6m	44 W/cm <sup>2</sup> /nm	,31m

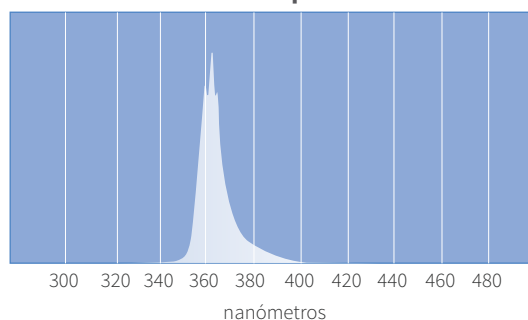
■ Propagación del haz: 10°

A máxima potencia

Con lentes de haz ancho



### Salida espectral



### Intensidad lumínica a una distancia

	Radiación absoluta	Anchura del haz
1,2m	56 W/cm <sup>2</sup> /nm	,23m
1,8m	22 W/cm <sup>2</sup> /nm	,36m
2,4m	12 W/cm <sup>2</sup> /nm	,46m
3,0m	7 W/cm <sup>2</sup> /nm	,61m
3,6m	5 W/cm <sup>2</sup> /nm	,76m

■ Propagación del haz: 22°

